



FSC® FRANCE

RAPPORT D'ACTIVITÉ 2017

N° Siret : 512 377 797 00034

FSC®, A.C. Tous droits réservés. FSC-F000212

FSC France, 5 rue de Bernus 56000 Vannes

+33 (0) 2 97 63 08 29



Pages 4-10 FSC FRANCE : UNE ASSOCIATION STRUCTURÉE ET DYNAMIQUE

Editorial par Gilles Lhermitte, Président de l'association FSC France
FSC : une vision, une ambition et une mission pour toutes les forêts du monde
Les membres de l'association
Les événements marquants en 2017
Une équipe exécutive à votre écoute

Pages 11 L'ASSOCIATION FSC FRANCE : UNE VISION ET DES ACTIONS PARTAGÉE AVEC LES MEMBRES ET LES SALARIÉS

La stratégie 2016-2020
L'offre de services FSC France
Principes de l'offre de service

Pages 12-13 LE DÉVELOPPEMENT DE LA CERTIFICATION FSC EN FRANCE

Publication du référentiel de gestion forestière
Validation nationale de l'analyse de risque pour le Bois Contrôlé
Groupe de travail industrie
Évolution du nombre d'hectares certifiés en France
Évolution du nombre de chaînes de contrôle

Page 14-15 FSC FRANCE FÊTE SES 10 ANS EN 2017 !

Pages 16-17 LE DÉVELOPPEMENT DES FORMATIONS ET DE L'INFORMATION DES PARTIES PRENANTES

Groupe des certifiés en gestion forestière
Un appui aux gestionnaires certifiés
Information des parties prenantes
Formation Boislim
Intervention au siège de Chanel
Développement de la licence TSP (Trademark Service Provider - License d'usage de la marque)
Lutte contre les usages abusifs et les mauvais usages

Pages 18-20 L'INTÉGRATION DE FSC FRANCE AUX ACTIONS DE FSC INTERNATIONAL

FSC France à l'Assemblée Générale de FSC International de Vancouver
Membership Program
Approche par le risque : un projet prioritaire international de recherche et développement
Forest Network
Groupe de travail Trademark
Groupe de travail Communication

Page 21 BILAN FINANCIER 2017 DE FSC FRANCE

FSC FRANCE : UNE ASSOCIATION STRUCTURÉE ET DYNAMIQUE

ÉDITORIAL

PAR GILLES LHERMITTE, PRÉSIDENT DE L'ASSOCIATION FSC FRANCE



4 Le Conseil d'Administration m'a désigné pour être Président par intérim de FSC France à la suite du départ de Sonia Troadec en juin 2017. Cette année, je me présente officiellement devant tous les membres pour un mandat complet de Président de FSC France d'une durée de trois ans.

Je profite d'ailleurs de cette tribune pour saluer l'excellent travail et la détermination de Sonia qui a su donner un nouvel élan à FSC France, ceci en lien avec le Directeur Aurélien Sautière et l'ensemble de l'équipe exécutive.

2017 FUT UNE ANNÉE PARTICULIÈREMENT RICHE EN ÉVÈNEMENTS, EN SUCCÈS ET EN DÉCISIONS IMPORTANTES POUR NOTRE ASSOCIATION.

Tout d'abord, **six nouveaux adhérents** ont rejoint FSC France en 2017 (la LPO, Décider Ensemble, Editis, Kronospan, Lidl, QualiTerritoires). Nous les remercions vivement pour leur confiance et leur soutien à la croissance de FSC France. Cela démontre une nouvelle fois le dynamisme de notre association et sa capacité à dialoguer avec des

acteurs aux attentes diverses mais tous intéressés par une meilleure prise en compte des enjeux sociaux, économiques et environnementaux de la forêt.

En 2017, FSC France a fêté ses 10 ans.

Vous êtes venus nombreux à notre soirée anniversaire qui s'est tenue dans un esprit convivial propice aux échanges. Vous étiez encore plus nombreux à voir notre vidéo «**Promenons-nous dans les bois**», puisque celle-ci a été vue par plus de 200 000 personnes en France ! Cette campagne a été relayée par de nombreux influenceurs du web qui ont ainsi contribué à mieux faire connaître FSC dans notre pays. Je les remercie également pour leur soutien et leur engagement.

2017 a également été une année charnière pour le développement de la certification en forêt puisque notre **référentiel de gestion forestière** a été validé par FSC International après plusieurs années de discussions avec nos parties prenantes. Cette validation constitue un tournant dans notre jeune histoire et nous pouvons à présent nous concentrer sur l'appui aux industriels et forestiers souhaitant mettre en place les exigences de FSC.

Pour cela, nous avons mis en place **un guide d'application de notre référentiel** afin de le rendre plus compréhensible et d'en faciliter l'utilisation par les gestionnaires forestiers. Ce travail de vulgarisation a été réalisé au moment où, après une période de stagnation à 20 000 hectares de forêts certifiées, le nombre de forêts certifiées repart très fortement à la hausse. Nous avons en effet doublé le nombre de surfaces certifiées depuis la fin de l'année 2015 et sommes au-dessus de 56 000 hectares depuis le mois de mars dernier grâce notamment à la certification FSC de deux premières forêts de l'ONF. Si ces chiffres sont encore insuffisants au regard des besoins de la filière

et des surfaces forestières françaises, ils montrent qu'une dynamique puissante est en cours.

En parallèle, à l'autre bout de la chaîne, de plus en plus de distributeurs rejoignent notre association pour développer leur approvisionnement en produits certifiés FSC. Leurs demandes vont accroître encore l'intérêt pour les industriels et les forestiers de passer à la certification FSC dans les années à venir.

2017 a enfin été l'année de la **8^{ème} Assemblée Générale de FSC international qui s'est tenue à Vancouver** du 9 au 14 octobre. Cet événement majeur qui se tient tous les 3 ans permet de définir les grandes orientations à venir de notre organisation sur le plan de sa gouvernance et des normes. Il est également l'occasion de partager son expérience, ses besoins et sa stratégie avec des acteurs issus des chambres économiques, sociales et environnementales du monde entier. Cet échange est crucial pour FSC France et ses adhérents qui pourront ainsi mieux porter au niveau international les spécificités de notre pays.

EN 2018, FORTS DE CES BASES TOUJOURS PLUS SOLIDES, NOUS AVONS POURSUIVI LE PLAN STRATÉGIQUE ADOPTÉ EN 2016.

Nous poursuivons la rencontre des acteurs dans les territoires pour les informer et les appuyer dans leurs démarches. Nous avons organisé un événement en Ile-de-France en partenariat avec le Conseil Régional ; ainsi qu'à Autun avec la municipalité que je salue pour son engagement à nos côtés. Ces événements nous permettent de présenter et d'expliquer notre nouveau référentiel et les enjeux de notre système de certification. En parallèle, nous réfléchissons aux moyens de mieux valoriser les services écosystémiques avec l'appui de FSC

International afin que les gestionnaires forestiers tirent une meilleure rémunération de l'ensemble des services rendus par la forêt (captage et stockage du carbone, épuration de l'eau, protection des sols, préservation de la biodiversité et accueil de loisirs).

Cette année, dans un esprit d'humilité mais avec conviction, nous allons également continuer à développer nos relations avec les décideurs publics et privés pour que FSC soit reconnu comme un acteur français important et utile par les pouvoirs publics et les entreprises. Ainsi nous continuerons nos rencontres avec les journalistes, les élus et les acteurs de la filière pour leur présenter FSC France et son évolution. Dans ce cadre, nous avons lancé un travail sur le RSO (Responsabilité Sociale des Organisations) afin de mieux positionner FSC dans les politiques publiques et privées de développement durable.

Bien entendu, nous poursuivons notre réflexion pour développer la certification FSC dans le domaine de la construction. Et bien sûr nous continuerons notre travail quotidien d'appui, d'information et de protection de la marque dans un esprit déterminé et ouvert.

Comme vous pouvez le constater, nos travaux sont nombreux et particulièrement stimulants et c'est avec bonheur et fierté que j'occupe en tant que Président de notre jeune et dynamique association. Merci aux adhérents pour leur soutien et merci aux salariés pour leur détermination et leur expertise !

**VIVE FSC, VIVE FSC FRANCE !
DES FORÊTS, POUR TOUS, POUR TOUJOURS.**



FSC : UNE VISION, UNE AMBITION ET UNE MISSION POUR TOUTES LES FORÊTS DU MONDE

Le Forest Stewardship Council® (FSC) est une organisation non gouvernementale créée en 1993, un an après le Sommet de la Terre de Rio par la volonté d'associations environnementales (telles que le WWF), d'un groupe d'entreprises et de représentants des droits sociaux. Face au constat alarmant de la déforestation dans le monde, sa mission fondatrice est la promotion d'un système de certification indépendant et performant qui garantit une gestion responsable de tous les types de forêts (boréales, tropicales et tempérées).

NOTRE VISION :

Les forêts doivent répondre aux droits et besoins environnementaux, économiques et sociaux des générations actuelles et futures.

NOTRE AMBITION :

Préserver et partager la valeur des forêts.

NOTRE MISSION :

Promouvoir une gestion responsable de toutes les forêts sur le plan environnemental, économique et social.

UNE GOUVERNANCE DÉMOCRATIQUE

Sur le modèle des piliers du développement durable, FSC se compose de trois chambres regroupant l'ensemble des acteurs impliqués dans la gestion responsable et la certification des forêts dans le monde :

- **LA CHAMBRE SOCIALE** (associations de consommateurs, syndicats de travailleurs, usagers de la forêt, représentants des peuples autochtones et des populations locales) ;
- **LA CHAMBRE ÉCONOMIQUE** (propriétaires, gestionnaires et exploitants forestiers, entreprises de la filière) ;
- **LA CHAMBRE ENVIRONNEMENTALE** (associations nationales et internationales environnementales).

AU NIVEAU INTERNATIONAL,

FSC compte 1058 membres au 31 mai 2018.

AU NIVEAU NATIONAL,

L'association FSC France compte 63 membres au 19 juin 2018.

© e graine d'images



LES MEMBRES DE L'ASSOCIATION

CHAMBRE ÉCONOMIQUE



CHAMBRE ENVIRONNEMENTALE



CHAMBRE SOCIALE



AU 19 JUIN 2018

ÉVÉNEMENTS MARQUANTS EN 2017



TOUT AU LONG DE L'ANNÉE...

Paris – Participation du Directeur Exécutif aux réunions du Conseil d'Administration de Max Havelaar France.

Paris – Participation du Directeur Exécutif aux discussions sur les Objectifs Développement Durable dans les bureaux du Comité 21.

Paris – Animation par le Directeur Exécutif et la Responsable Trademark et CoC du groupe de travail construction.

Paris – Animation par le Directeur Exécutif, le Directeur Technique et la Chargée de mission forêt et développement régional du groupe de travail industrie.

Paris – Rencontre avec les Responsables français de la filière forêt/bois.

Paris – Participation du Directeur Exécutif aux Groupes de travail Orée Bâtiment et Biodiversité / RSE.

Paris – Réunion du Groupe des gestionnaires forestiers certifiés organisée par la Chargée de mission Forêt et développement régional et le Directeur Technique.

Paris – Réunion du Groupe de travail Industries avec le Directeur exécutif Aurélien Sautière, le Directeur Technique et la Chargée de mission Forêt et développement régional.

En France – Présence aux Assemblées Générales de nos partenaires (LCB, Orée, Comité 21, Décider ensemble...); présence à de nombreux événements organisés par nos parties prenantes et visite de plusieurs industriels et gestionnaires forestiers.



10 janvier à Boulogne-Billancourt

Réunion de concertation des parties prenantes de Carrefour en présence du Directeur Exécutif et de la Responsable Communication.

16 mai

Publication du Référentiel de gestion forestière responsable pour la France métropolitaine.

Du 30 mai au 3 juin à Bonn

Présence du Directeur Exécutif, du Directeur Technique, de la Responsable Trademark et CoC et de la Responsable Communication au Global Staff Meeting (réunion annuelle des bureaux nationaux FSC au niveau mondial).

14 septembre au 13 novembre

Consultation publique sur l'Analyse Nationale de Risque Bois Contrôlé.

Du 8 au 14 octobre à Vancouver

Participation de l'équipe exécutive et des membres internationaux de FSC France à l'Assemblée Générale de FSC International.

30 novembre à Paris

Présentation de la certification FSC au Club Carbone Forêt Bois de I4CE par le Directeur Technique.

14 décembre à Paris

Participation du Directeur Exécutif et de la Responsable Communication à la journée entreprises de WWF France.

18 décembre à Paris

Réunion du Groupe de travail national sur le Référentiel de gestion forestière animé par le Directeur Technique et la Chargée de mission Forêt et développement régional.

17 mars à Vertou

Participation du Directeur Exécutif au jury de sélection des Trophées de la création durable de Maisons du Monde (prix spécial FSC).

23 mai à Vincennes (INSEP)

Présentation de FSC par le Directeur Exécutif à l'Assemblée Générale de Sandsi (association internationale de promotion du développement durable dans le sport).

22 juin à Paris

Assemblée Générale de FSC France, soirée anniversaire des 10 ans de l'association et lancement de la vidéo #promenonsnousdanslesbois

29 septembre

Publication du Guide d'application du Référentiel de gestion forestière responsable pour la France métropolitaine et du Guide opérationnel pour la certification de groupe.

27 novembre à Paris

Intervention de la Responsable Trademark et CoC au séminaire « Achats Responsables » de la marque Chanel.

5 décembre à Paris

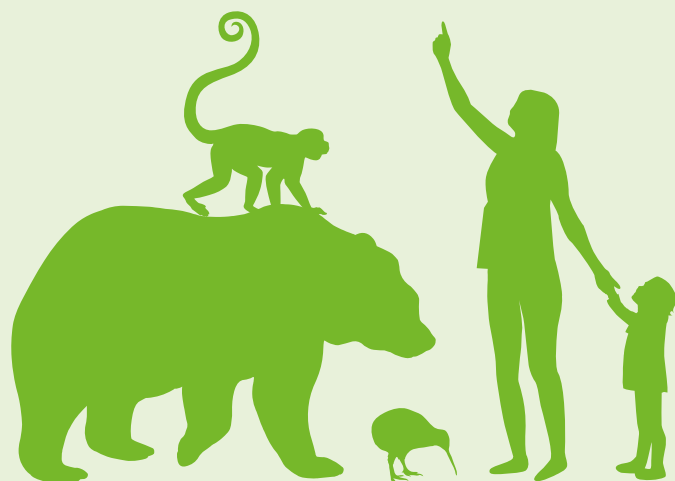
Animation par la Responsable Communication et le Directeur Exécutif d'un groupe de travail communication grand public.

15 décembre à Paris

Participation du Directeur exécutif et de la Responsable Communication du Concept store grand public Tetra Pak valorisant leur certification FSC.

20 décembre à Paris

Réunion annuelle de calibration avec les Organismes Certificateurs animé par le Directeur Technique.





© FSC France – Photo de l'équipe exécutive FSC France et de ses stagiaires en 2017.

Aurélien Sautière, Directeur Exécutif
aurelien.sautiere@fsc-france.fr

Guillaume Dahringer, Directeur Technique
guillaume.dahringer@fsc-france.fr

Magali Rossi, Chargée de mission Forêt et développement régional
magali.rossi@fsc-france.fr

Sandrine Vannier, Responsable Trademark et CoC
sandrine.vannier@fsc-france.fr

Vandy Auth, Chargée de mission Trademark
vandy.auth@fsc-france.fr

Maya Bentz, Responsable Communication
maya.bentz@fsc-france.fr

Catherine Chevalier, Comptable
catherine.chevalier@fsc-france.fr

L'ASSOCIATION FSC FRANCE : UNE VISION ET DES ACTIONS PARTAGÉES AVEC LES MEMBRES ET LES SALARIÉS

LA STRATÉGIE 2016-2020

En 2016, FSC France a souhaité mettre en place une stratégie sur 5 ans (2016-2020) coordonnée avec la stratégie définie au niveau international. Cette stratégie partagée avec les membres et les salariés doit permettre de donner une vision à plus long terme des actions et de mieux coordonner les moyens et les actions de l'équipe exécutive.

Sur la base de réunions avec les équipes, avec le Conseil d'Administration ainsi que d'un questionnaire aux membres, la stratégie 2016-2020 a été présentée lors de l'Assemblée Générale du 16 juin 2016. Cette méthode a permis de définir 4 axes stratégiques et 8 objectifs dont deux ont été identifiés comme étant prioritaires.

AXE STRATÉGIQUE 1 : DÉVELOPPER LA PLATEFORME DÉMOCRATIQUE ET LA LÉGITIMITÉ DE FSC FRANCE

Objectif prioritaire : Être mieux connu et reconnu par les prescripteurs et les décideurs publics et privés

Objectif : Augmenter le nombre d'adhérents de FSC France, structurer l'association et développer les services

AXE STRATÉGIQUE 2 : TRAVAILLER AU PLUS PRÈS DE LA FILIÈRE POUR AUGMENTER L'OFFRE DE PRODUITS FSC ISSUS DE TOUS LES TYPES DE FORÊTS

Objectif prioritaire : Avoir plus de forêts certifiées FSC en France et se rapprocher des acteurs locaux

Objectif : Mieux travailler avec les acteurs de la chaîne de valeur pour mettre en adéquation l'offre et la demande de produits certifiés FSC

Objectif : Participer à la valorisation de la filière bois tropical en France en lien avec le niveau européen et le niveau africain

Objectif : Développer la certification dans le secteur de la construction

AXE STRATÉGIQUE 3 : AVOIR PLUS D'INFLUENCE SUR LA DEMANDE POUR INCITER LE CONSOMMATEUR, CRÉER ET DÉVELOPPER DE NOUVELLES FILIÈRES FSC

Objectif : Augmenter le réflexe des achats responsables chez les consommateurs

AXE STRATÉGIQUE 4 : ÊTRE MIEUX INTÉGRÉ AUX PROCESSUS DÉCISIONNELS DE FSC AU NIVEAU INTERNATIONAL

Objectif : Être mieux intégré aux processus de décisions internationales

L'OFFRE DE SERVICES FSC FRANCE

FSC France a souhaité structurer son offre de services afin de donner plus de lisibilité aux adhérents de l'association. L'objectif était également d'éviter la confusion entre la certification FSC et l'adhésion à l'association. Enfin, elle permet de poser des bases claires et saines de compréhension entre les certifiés et les adhérents d'une part, et l'équipe exécutive d'autre part.

PRINCIPES DE L'OFFRE DE SERVICE

DES CERTIFIÉS INFORMÉS

L'offre de services concerne les certifiés FSC même s'ils ne sont pas membres. Ils doivent en effet être mieux informés des évolutions du système et des standards ainsi que des actions de l'association. L'accent a donc été mis sur une meilleure information des certifiés.

DES ADHÉRENTS AVANTAGÉS

Il faut bien entendu valoriser les adhérents ayant fait la démarche d'adhérer aux valeurs de FSC et de participer aux processus de décision mis en place. Pour eux, des services spécifiques ont été définis :

Un accès à la plateforme démocratique

de FSC France : L'adhésion permet d'avoir accès aux instances statutaires de FSC France mais aussi de participer gratuitement aux groupes de travail mis en place par l'association.

Des services à tarifs avantageux : Les tarifs des formations ou encore des actions de sensibilisation mises en place en appui des adhérents sont moins élevés que pour les non adhérents.

Des demandes traitées de façon prioritaires :

Les demandes des adhérents par mail ou téléphone sont traitées prioritairement. Par ailleurs, certaines actions comme la rubrique « Parole d'acteur » de la newsletter de FSC France qui valorise une action, une personne ou un produit en lien avec FSC est accordée en priorité aux membres, à leur demande.

DES PARTENARIATS COMPLÉMENTAIRES POUR LA COMMUNICATION

À l'image de la campagne de communication des 10 ans (voir pages 14 et 15), FSC France développe des partenariats complémentaires avec ses adhérents. Ces partenariats sont uniquement accessibles aux membres de l'association.

LE DÉVELOPPEMENT DE LA CERTIFICATION FSC EN FRANCE

PUBLICATION DU RÉFÉRENTIEL DE GESTION FORESTIÈRE

Fruit d'un travail de longue haleine et d'un **dialogue constant avec les parties prenantes sociales, économiques et environnementales**, le référentiel de gestion forestière responsable FSC pour la France métropolitaine est entré en vigueur le 16 mai 2017. En intégrant les différents points de vue des membres du Groupe de travail national, ainsi que plus de 1300 commentaires traités lors de deux consultations publiques, cette adaptation des grands principes de gestion responsable définis par FSC au niveau international aborde un grand nombre d'enjeux de la gestion forestière sur le territoire métropolitain. FSC France remercie chaleureusement les participants au Groupe de travail national – les structures ainsi que les personnes qui les ont représentées – pour la quantité de travail, d'énergie et de bonne volonté qu'ils et elles ont injecté dans ce processus. Cette entrée en vigueur est un évènement majeur dans la vie de notre association et va nous permettre de concentrer nos efforts au développement des surfaces certifiées dont les entreprises françaises ont besoin.

DES OUTILS PRATIQUES AU SERVICE DES GESTIONNAIRES FORESTIERS

FSC France a développé des outils permettant de mieux comprendre FSC et de faciliter la mise en place de la certification en forêt pour les propriétaires et gestionnaires forestiers :

- Un document de communication à l'attention des propriétaires/gestionnaires forestiers.** Il explique de manière simple et concise en quoi consiste la certification forestière FSC ;
- Le guide d'application du référentiel FSC de gestion forestière.** Ce guide a été conçu comme un ensemble de fiches pratiques, reprenant les exigences du référentiel selon un ordre logique pour le gestionnaire forestier ;
- Le guide de certification de groupe FSC.** Il complète le guide précédant en guidant pas à pas le gestionnaire pour la mise en place d'un groupe de certification. Ces guides sont téléchargeables sur notre site ou en version papier auprès de FSC France.



VALIDATION NATIONALE DE L'ANALYSE DE RISQUE POUR LE BOIS CONTRÔLÉ

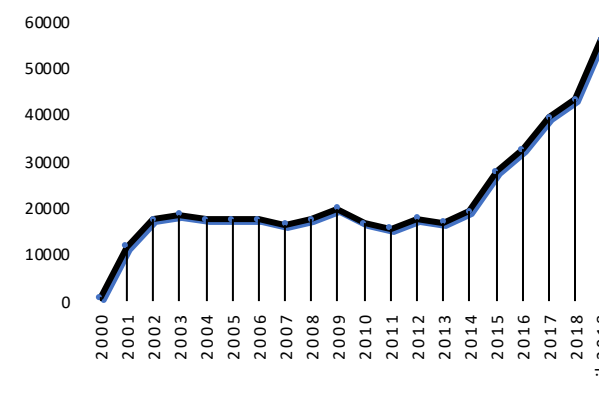
Afin de faciliter l'analyse des entreprises qui souhaitent déclarer des matériaux « Bois contrôlé FSC », FSC France a rédigé une analyse de risque à l'échelle de la France métropolitaine. Cette analyse a été soumise à une consultation publique de 2 mois (12 septembre au 13 novembre 2017). Elle évalue chacune des sources inacceptables d'approvisionnement (pour en savoir plus sur le bois contrôlé, consulter [la page dédiée sur notre site internet](#)). À l'issue de la consultation publique, les commentaires reçus ont été pris en compte, et un consensus national a été approuvé par le groupe de travail national. Le consensus national a été validé par le Conseil d'Administration de FSC France puis par FSC international le 8 mai 2018.

GROUPE DE TRAVAIL INDUSTRIE

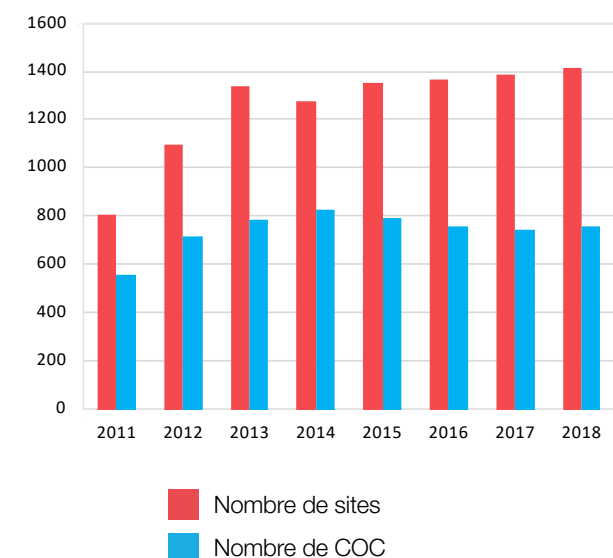
Un Groupe de travail industrie réunit plusieurs fois par an des industriels adhérents à FSC France afin de trouver des solutions pour augmenter leur approvisionnement de produits certifiés FSC



ÉVOLUTION DU NOMBRE D'HECTARES CERTIFIÉS EN FRANCE



ÉVOLUTION DU NOMBRE DE CHAÎNE DE CONTRÔLE



FSC FRANCE FÊTE SES 10 ANS EN 2017 !

© e graine d'images



CET ANNIVERSAIRE FUT L'OCCASION DE PRENDRE LA PAROLE POUR METTRE À L'HONNEUR LES ACTEURS DE LA FILIÈRE TOUT EN S'ADRESSANT AU GRAND PUBLIC, AFIN DE LUI FAIRE COMPRENDRE TOUT CE QUE REPRÉSENTE LE LABEL FSC.

Pour éclairer les consommateurs et les sensibiliser à la préservation des forêts, FSC France a réalisé une vidéo expliquant de manière simplifiée ce que signifie le label FSC et ce que représente toute sa chaîne de valeur (la vidéo est disponible sur la page dédiée aux 10 ans sur le site internet de FSC France). Faire appel à l'univers du petit chaperon rouge était pour FSC France une évidence, celui-ci s'adressant à toutes les générations. Grâce à ce personnage emblématique, l'association révèle au public toute la chaîne de traçabilité, qui permet de suivre un arbre de sa forêt, jusqu'à la fin de sa transformation en produit bois,

papier ou carton. Cette chaîne de traçabilité est essentielle puisqu'elle seule apporte leur valeur aux produits certifiés, et garantie qu'ils proviennent d'une forêt gérée de façon responsable. Ainsi, nous suivons tout au long de cette vidéo le grand chaperon rouge, qui nous fait découvrir la forêt, les usines de transformation, le magasin où le produit est commercialisé, et enfin, le domicile dans lequel nous pouvons retrouver tous les produits certifiés. Cette vidéo rend hommage à toutes celles et ceux qui travaillent chaque jour pour la préservation des forêts, en faisant le choix du label FSC.

L'idée de cette vidéo et du hashtag **#PromenonsNousDansLesBois**, est de faire comprendre au grand public qu'il y a tellement de produits dérivés de la forêt autour de nous, que nous nous promenons en quelque sorte chaque jour dans les bois. Afin que cela soit encore possible dans les décennies à venir, il est essentiel de se tourner vers des produits issus de forêts gérées de façon responsable.

Cette campagne était également l'occasion de continuer à prendre la parole auprès des journalistes de la presse généraliste et spécialisée et de commencer un travail d'e-réputation avec les influenceurs du web.

FSC France tient à remercier l'ensemble de ses partenaires qui ont rendu cette campagne possible !

© FSC France



L'association a fêté ses 10 ans le 22 juin 2017 à Paris suite à son Assemblée Générale. Jour de lancement de la vidéo #promenonsnousdanslesbois. A cette occasion, le média web Néoplanète a donné la parole autour d'un plateau radio à : Carrefour (Hervé Gomichon – Directeur Qualité et Développement Durable), WWF France (Jean Bakouma – Directeur du pôle Forêt), Agence des Espaces Verts d'Ile de France (Anne Cabrit – Présidente), Ikea Industry (Aurélien Masson – Directeur financier), Tetra Pak (Héloïse Gouriten – Responsable environnement et packaging), Maisons du Monde (Fabienne Morgaut – Directrice Développement Durable) et FSC France (Aurélien Sautière – Directeur Exécutif).

LA CAMPAGNE DE COMMUNICATION #PROMENONSNOUSDANSLESBOIS EN QUELQUES CHIFFRES :

- 14 PARTENAIRES** de la campagne
- + DE 200 000 VUES** de la vidéo #promenonsnousdanslesbois
- + DE 130 KITS FSC FRANCE** envoyés aux journalistes et influenceurs web (twitter, facebook, instagram, blogs etc...) comprenant un sac en coton biologique aux couleurs de FSC, des produits labellisés FSC, un loup en origami en papier certifié FSC, un dossier de presse avec des témoignages de partenaires
- + DE 100 POSTS SUR LA CAMPAGNE** sur les réseaux sociaux de FSC France et de ses partenaires
- 14 RETOMBÉES PRESSE** (dont une interview d'Aurélien Sautière sur France Info)
- 20 JEUX CONCOURS** sur les réseaux sociaux d'influenceurs web
- 35 POSTS DONT DES STORIES SUR INSTAGRAM** sur FSC par les influenceurs web
- UNE SOIRÉE ANNIVERSAIRE** avec 150 parties prenantes présentes

LE DÉVELOPPEMENT DES FORMATIONS ET DE L'INFORMATION DES PARTIES PRENANTES

GROUPE DES CERTIFIÉS EN GESTION FORESTIÈRE

L'animation d'un Groupe de travail réunissant les détenteurs de certificats de gestion forestière et les candidats à la certification s'est poursuivie sur l'année 2017. Cet espace d'échange et d'apprentissage collectif entre l'équipe technique de FSC et les gestionnaires permet d'une part le partage d'informations, de bonnes pratiques et d'innovations pour répondre aux exigences FSC ; et d'autre part à FSC de développer un service d'appui à la certification le plus efficace possible. Deux réunions ont été organisées en 2017, permettant de finaliser les guides techniques évoqués ci-avant, et de préparer la phase de transition vers le nouveau référentiel de gestion forestière.

UN APPUI AUX GESTIONNAIRES CERTIFIÉS

Parallèlement au travail conduit au sein du club des certifiés (voir ci-avant), un service d'appui aux gestionnaires forestiers est assuré. L'équipe FSC répond aux questions qui se posent concernant la mise en place du Référentiel de gestion forestière tenant compte des spécificités de chaque gestionnaire et de chaque forêt. Ces échanges permettent d'enrichir à la fois les discussions avec le groupe des certifiés, ainsi que les outils mis à disposition des gestionnaires tels que le guide d'application du Référentiel de gestion forestière, ou le guide pour la certification de groupe publiés cette année.

INFORMATION DES PARTIES PRENANTES

La concertation avec les parties prenantes occupe une place centrale dans le système FSC (voir la page dédiée sur notre site). Il est crucial que ces parties prenantes soient pleinement informées du rôle qu'elles peuvent tenir, notamment dans la mise en place des certificats de gestion forestière. La chargée de mission Forêt et développement régional a ainsi présenté la certification FSC lors des commissions Forêt de la Fédération des Parcs Naturels Régionaux, et des Réserves Naturelles de France.

Une présentation de la certification FSC a également été faite auprès des futurs ingénieurs forestiers de l'école Agroparistech-ENGREF.

FORMATION BOISLIM

Afin de mieux accompagner les entreprises de sa région, l'interprofession BoisLim a sollicité FSC France pour former une salariée à la certification FSC. Planifiée sur deux jours, cette formation a englobé l'ensemble du système FSC, avec un focus particulier sur la certification CoC. FSC France souhaite renforcer et développer cette offre de formation afin de faciliter l'accès des entreprises à l'information nécessaire et pertinente pour leurs démarches de certification.

INTERVENTION AU SIÈGE DE CHANEL

Le 27 novembre 2017, la Responsable Trademark et Coc de FSC France est intervenue au séminaire « Achats Responsables » de la marque Chanel. L'occasion pour l'association de former 45 collaborateurs de Chanel sur la chaîne de contrôle et l'usage de la marque FSC.

DÉVELOPPEMENT DU TSP

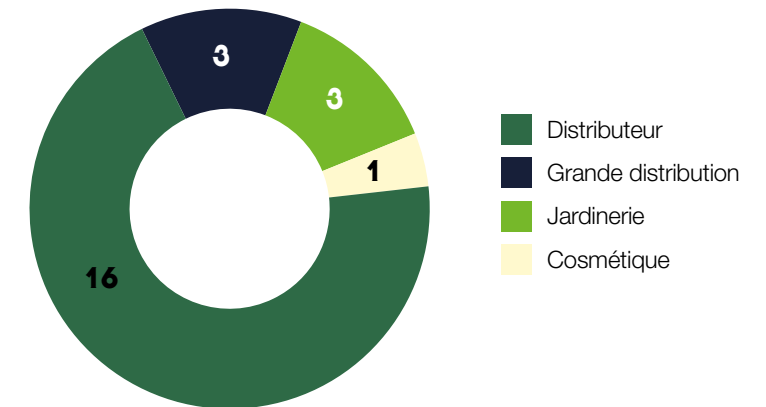
(TRADEMARK SERVICE PROVIDE - LICENSE D'USAGE DE LA MARQUE)

FSC est une marque déposée. La protection de la marque est un élément clé de notre système de certification. Afin d'identifier et de promouvoir la gestion responsable des forêts sur le marché, FSC a créé, il y a 20 ans, un système de licences pour les entreprises certifiées afin d'assurer l'intégrité des produits labellisés FSC.

Le TSL (Trademark License and Service Agreement) est un contrat de licence délivrée aux entreprises non certifiées afin de communiquer sur leurs engagements ou de promouvoir les produits certifiés FSC. Il est essentiel pour FSC France d'accompagner ces acteurs, de les informer des enjeux du FSC, de maintenir un suivi de leur approvisionnement/fournisseurs et de les former au bon usage de la marque pour valoriser leur démarche environnementale.

Nombre de licences : 23

LICENCE TSP 2017 PAR SECTEUR D'ACTIVITÉ



LUTTE CONTRE LES USAGES ABUSIFS** ET LES MAUVAIS USAGES*

La marque déposée FSC est la garantie pour le consommateur d'acheter un produit issu de forêts gérées de manière responsable, répondant à des critères environnementaux, économiques et sociaux précis. Seules les entités disposant d'une certification FSC valide ou d'une licence de communication valide peuvent faire usage de la marque, dans le respect de la charte graphique et des normes éditées par FSC.

La marque déposée est la propriété intellectuelle de FSC : il lui importe de protéger sa marque et d'en contrôler l'utilisation, afin de préserver la valeur de la marque. C'est l'objet de la stratégie de protection de l'usage de la marque mise en place depuis 2014 et qui vise à identifier toute personne ou organisation portant atteinte aux droits de propriété intellectuelle de FSC.

L'objectif 2017 est de maintenir une protection soutenue des entreprises certifiées

AINSI, LES CIBLES PRIORITAIRES RESTENT :

- Les entreprises non certifiées faisant usage de la marque, et notamment :
- Les imprimeurs et agences de communication, qui contribuent à diffuser de l'information

* Mauvais usage : non respect de la charte graphique FSC.

** Usage abusif : entreprise stipulant être certifiée alors qu'elle ne l'est pas ou entreprise faisant la promotion d'un produit comme étant certifié FSC alors qu'il ne l'est pas.

- Toute entreprise laissant à penser qu'elle est certifiée alors qu'elle ne l'est pas : utilisation du logo, certification échue, allégations abusives etc.

Les donneurs d'ordre de ces dossiers sont sensibilisés et informés du bon usage de la marque FSC.

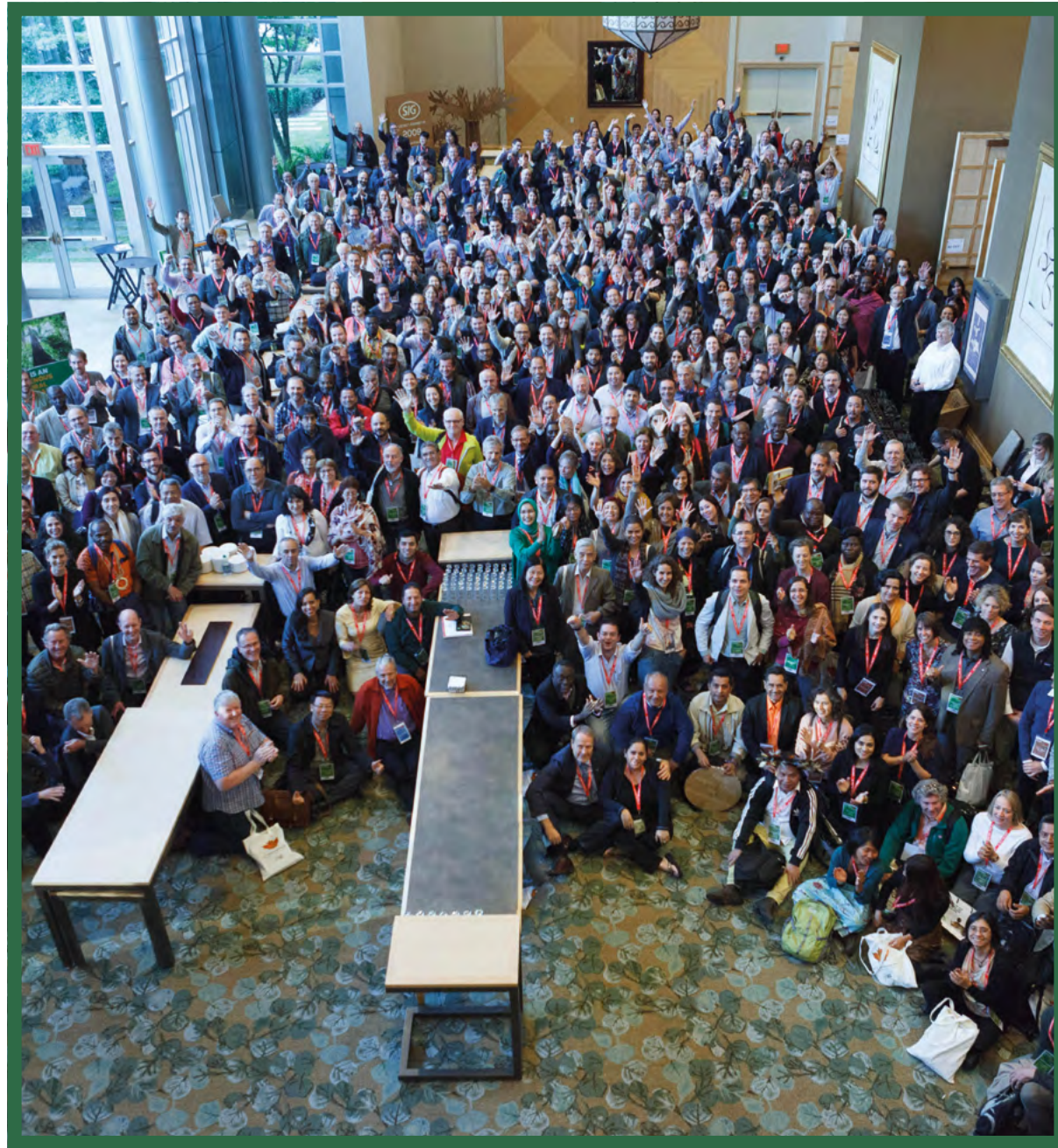
MOYENS MIS À DISPOSITION ET MODE OPÉRATOIRE :

- Une personne de l'équipe exécutive dédiée à mi-temps (Laurence Quinton - Chargée de mission usage de la marque jusqu'à septembre 2017) :
- Veille proactive sur le web : détection des allégations FSC et usage des visuels
- Gestion des cas déclarés via l'outil DMU (Déclaration des Mauvais Usages) en ligne sur le site officiel FSC France,
- Action conjointe avec le réseau international FSC, pour les cas impliquant plusieurs pays

BILAN DES ACTIONS :

- 120 DOSSIERS ONT ÉTÉ TRAITÉS EN 2017** dont :
- **81 CAS DE MAUVAIS USAGES** (58 étaient corrigés fin 2017, 23 en cours de traitement)
 - **39 CAS D'USAGES ABUSIFS** (28 étaient régularisés fin 2017, 11 en cours de traitement) et d'obtenir 2 engagements COC.

L'INTÉGRATION DE FSC FRANCE AUX ACTIONS DE FSC INTERNATIONAL



© FSC International

FSC FRANCE À L'ASSEMBLÉE GÉNÉRALE DE FSC INTERNATIONAL DE VANCOUVER

L'Assemblée Générale de FSC international est LE rendez-vous de FSC au niveau international. C'est un temps fort et intense de démocratie où toutes les parties prenantes s'expriment et choisissent collectivement la direction que doit prendre FSC au niveau des normes, de la gouvernance ou des actions à mettre en place dans les années à venir. Pour cela, 61 motions ont été déposées et 15 ont reçu un vote positif.

Afin de garantir que les demandes et les points de vue des représentants des trois chambres (économique, environnementale et sociale) soient prises en compte de façon équitable, les motions doivent non-seulement être approuvées par 2/3 de l'ensemble des votants mais elles doivent également obtenir une majorité dans chacune des chambres.

L'équipe exécutive de FSC international ainsi que les bureaux exécutifs nationaux (dont FSC France) étaient également présents mais ne prenaient pas part aux votes.

Celle-ci se tient tous les trois ans. Et après l'Assemblée générale de Séville de 2014, plus de 700 personnes étaient présentes à Vancouver.

L'association FSC France était présente à l'Assemblée Générale de Vancouver du 9 au 14 octobre dernier. Plusieurs membres de FSC France et de l'équipe exécutive ont suivi ce grand moment de la vie de notre organisation.

Des personnes de tous horizons, venues des cinq continents ayant des cultures et des représentations parfois différentes étaient présentes afin de discuter et de décider de l'avenir de notre organisation qui a aujourd'hui 24 ans. Et comme souvent lors de ces événements, certaines interventions résument à merveille le fonctionnement, les enjeux, le sens et le rôle de FSC.

Si elle n'a pas fait l'objet de motion spécifique, la question de l'égalité des sexes a été un enjeu fort lors de cette

Assemblée Générale. La présidente de FSC International, Rulita Wijyaningdyah, (Syndicat des travailleurs du bois d'Indonésie - KAHUTINDO) a ainsi insisté sur la nécessité de mieux prendre en compte cette question sociétale majeure qui a déjà été intégrée au plan stratégique 2015-2020 de FSC international et fait l'objet d'un suivi par un groupe de travail dédié.

Cette Assemblée Générale a aussi été l'occasion de mieux connaître les coutumes des Premières Nations Haïda. Lors d'un discours devant toute l'Assemblée, leur chef a montré les impacts de la déforestation sur l'environnement et la culture de son peuple. Il a montré le rôle que FSC joue pour les aider à se défendre pacifiquement contre des organisations qui ne prennent pas en compte leurs coutumes, leurs droits et leurs connaissances. Il a également adressé un message à FSC pour que la production de bois certifié FSC de sa tribu soit mieux valorisée et reconnue sur les marchés afin de leur permettre de développer leur économie locale dans le respect de leurs coutumes ancestrales.

Ou encore cette intervention de Adam Ole Mwarabu, chef Massaï, qui a particulièrement marqué l'assistance. Devant l'Assemblée, Adam Ole Mwarabu se demandait en effet comment les personnes présentes pouvaient être parfois « pour » et d'autres « contre » telle ou telle décision sans être ennemis et sans se faire la guerre. Mais après une nuit agitée, il a compris que c'était justement cela FSC : une organisation capable d'écouter tous les points de vue, de débattre, d'accepter le jeu démocratique et de prendre des décisions acceptées par le plus grand nombre.

De plus, par la voix de son Directeur Technique, Guillaume Dahringer, la grande qualité du personnel de notre association a encore été démontrée. En effet Guillaume a organisé un atelier de travail sur les moyens de simplifier la mise en œuvre et le contrôle de la certification de gestion forestière FSC tout en renforçant le système.

Adhérents de FSC France présents :
Jean Bakouma, Responsable forêt du WWF France
Emmanuel Ripout, Business support manager, International Paper
Benoît Jobbé Duval, Délégué général de l'ATIBT

Membres de l'équipe de FSC France présents :
Guillaume Dahringer, Directeur Technique
Magali Rossi, Chargée de mission Forêt et développement régional
Sandrine Vannier, Responsable Trademark et CoC
Maya Bentz, Responsable Communication

MEMBERSHIP PROGRAM

Le Membership Program permet aux adhérents de FSC France d'être également adhérents à FSC International à un tarif avantageux. Ils peuvent ainsi voter sur les questions relatives à la gouvernance ou à l'évolution des normes de FSC au niveau international. Pour FSC France, l'objectif est d'avoir plus de poids dans les décisions de FSC au niveau international. Ce système d'adhésion a été intégré aux statuts lors de l'Assemblée Générale Extraordinaire du 16 juin 2016. Il est à présent nécessaire de développer cette double adhésion afin de donner plus d'importance aux acteurs français dans la gouvernance de FSC international.

APPROCHE PAR LE RISQUE : UN PROJET PRIORITAIRE INTERNATIONAL DE RECHERCHE ET DÉVELOPPEMENT

Le plan stratégique international prévoit de faire évoluer le cadre normatif FSC afin de lui faire gagner en simplicité et efficacité sans pour autant perdre en qualité et crédibilité. Une équipe composée des référents techniques de FSC Canada (Vivian Peachey), FSC Suède (Henrik von Stedingk) et FSC France (Guillaume Dahringer) ont travaillé pour développer un concept d'approche par le risque pour l'élaboration des référentiels nationaux de gestion forestière, qui permettrait de mieux focaliser l'attention et les ressources de FSC sur les enjeux prioritaires de chaque pays, tout en limitant les efforts et les coûts sur les thématiques à faible risque. L'équipe du projet s'est réunie à Lisbonne en février 2016 et à Nantes dans les locaux de Maisons du Monde en août 2016. Les grandes lignes de ce concept, nommé ADAM (pour Assessment-Development-Assurance-Monitoring) a été présenté par Guillaume Dahringer lors de l'Assemblée Générale internationale de Vancouver. Les membres et le Conseil d'Administration international ont réservé un bon accueil au projet qui se poursuivra en 2018.



FOREST NETWORK

Le Forest Network est un réseau thématique sur la gestion forestière FSC et l'adaptation nationale des Principes et Critères FSC. L'objectif est d'exploiter le potentiel de connaissances et d'expertises détenu collectivement par l'ensemble des salariés des différents bureaux nationaux en charge de ces thématiques. Ce réseau concerne les pays de l'Union Européenne, d'Europe de l'Est et d'Amérique du Nord, mais pourrait à terme s'étendre ou être répliqué dans d'autres régions. A l'origine du projet, FSC France a maintenu ses activités au sein du groupe de pilotage du Forest Network, tout en cédant la responsabilité directe de la coordination à FSC Danemark et FSC Allemagne. Plus d'une vingtaine de membres du Forest Network se sont réunis à deux reprises à Stettin, Pologne (Juin) et à Edinbourg, Royaume-Uni (Novembre).

GROUPE DE TRAVAIL TRADEMARK

Le Groupe de travail Trademark International est un groupe de consultation constitué de 5 experts de l'usage de la marque des bureaux nationaux des divers continents. FSC France délivre des licences de communication aux entreprises non certifiées pour les aider à promouvoir leurs engagements ou leurs produits certifiés. Notre accompagnement auprès des licenciés nous permet de connaître l'ensemble des besoins grandissants et innovants de l'usage de la marque. Dans ce contexte, fort de l'expertise de notre Responsable Trademark/CoC, Sandrine Vannier, FSC France pilote ce Groupe de travail pour proposer des solutions à FSC International afin de répondre au mieux aux diverses attentes auxquelles fait face FSC concernant l'usage de la marque.

GROUPE DE TRAVAIL COMMUNICATION

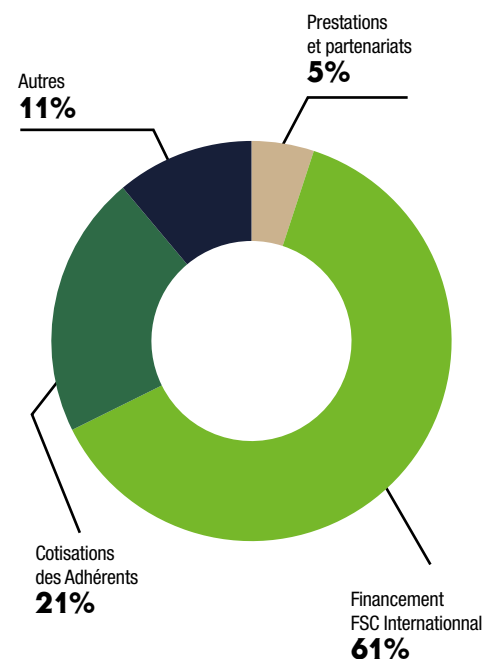
Le groupe de travail dont la Responsable Communication FSC France fait partie a continué de se réunir en moyenne une fois par mois en 2017 afin de partager des retours d'expériences et de présenter les actions et campagnes de communication de chacun pour s'en servir comme source d'inspiration. Le service Communication de FSC International s'attache à renforcer les relations entre les différents responsables communication à travers le monde afin de mieux se coordonner.

BILAN FINANCIER 2017 DE FSC FRANCE

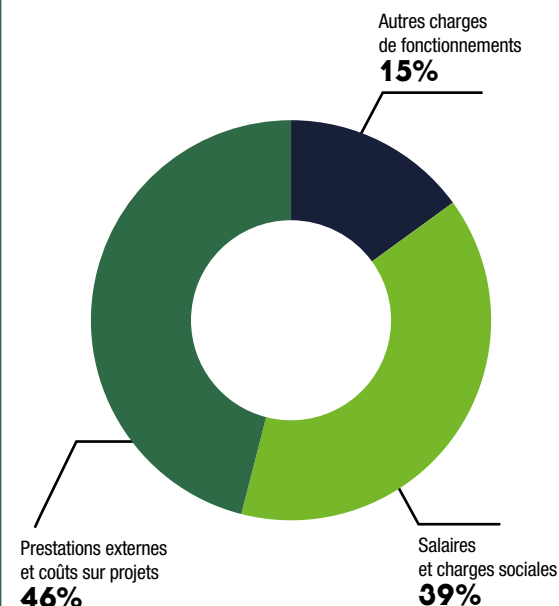


En 2017, l'association a disposé de 745 K€ de produits et a réalisé un excédent de 7 K€.

RÉPARTITIONS DES PRODUITS (745 K€)



RÉPARTITION DES CHARGES (738K€)







RETROUVEZ PLUS D'INFOS SUR WWW.FR.FSC.ORG

FSC®, A.C. Tous droits réservés. FSC-F000212 // Création graphique : ©Gabrielle Coze