



DOSSIER DE PRESSE FSC® FRANCE

COP 21





Page 3 EDITO

Par Aurélien Sautière, Directeur de FSC France

Pages 4-5 LE MANIFESTE FSC

Les signataires

Page 6 FSC : QUI SOMMES-NOUS ?

Chiffres FSC France
Chiffres FSC International
Le saviez-vous, FSC ce n'est pas...

Pages 7-8 LA CERTIFICATION FSC : UN IMPACT ÉCONOMIQUE

Page 9 LA CERTIFICATION FSC : UN IMPACT ENVIRONNEMENTAL

Pages 10-11 LA CERTIFICATION FSC FRANCE : UN IMPACT SOCIAL

ÉDITORIAL

PAR AURÉLIEN SAUTIÈRE, DIRECTEUR DE L'ASSOCIATION FSC FRANCE



DE RIO DE JANEIRO À LA COP 21 : LA FORÊT AU CŒUR DE VINGT ANS D'ENJEUX ENVIRONNEMENTAUX



Plus que jamais, la gestion responsable des forêts dans le monde doit s'imposer pour répondre aux besoins des générations actuelles et futures !

En 1992, la conférence de Rio de Janeiro dressa un constat alarmant au sujet de la déforestation. À sa suite, un groupe d'utilisateurs de bois, d'ONG environnementales (comme WWF et Greenpeace) et de représentants de droits sociaux créèrent FSC, une organisation non gouvernementale. Ces diverses voix qui composent FSC définissent encore aujourd'hui les meilleures pratiques forestières en s'engageant autour de 3 axes forts : la préservation de l'environnement, la valorisation économique des forêts et la lutte contre l'exclusion sociale.

Une vingtaine d'années plus tard, à quelques semaines de la COP 21 de Paris, FSC, à la fois système de certification et plateforme démocratique, entend une fois encore rappeler l'importance capitale des forêts et leur rôle majeur dans l'atténuation et l'adaptation au changement climatique.

UN MANIFESTE : PRÉSERVER LA VALEUR DES FORÊTS POUR ATTÉNUER ET LUTTER CONTRE LE CHANGEMENT CLIMATIQUE

En 2015, malgré des prises de conscience de plus en plus importantes en faveur de l'environnement, nous constatons que la forêt n'est pas un sujet suffisamment abordé. En effet, ses enjeux sociaux, environnementaux et économiques demeurent trop peu discutés : non seulement au sein de la filière, dont les nombreux représentants sont encore souvent mal coordonnés ; mais aussi au niveau des décideurs.

En tant que pionnier de la préservation des forêts dans le monde, FSC souhaite interpellier ces différents publics en lançant à l'automne un Manifeste. Sa vocation ? D'une part, fédérer les acteurs qui apportent une solution dans la préservation des forêts et d'autre part, faire de la certification un réflexe, non seulement auprès des acteurs publics, mais aussi des acteurs privés et des consommateurs.

In fine, nous souhaitons obtenir par le biais de ce Manifeste un accord global et des engagements fermes des gouvernements, avec des actions performantes de la part des parties prenantes. Une centaine de signataires soutiennent déjà cette démarche, et nous visons à en rallier encore davantage.

LA CERTIFICATION DES FORÊTS : UNE DÉMARCHÉ RESPECTUEUSE DE L'ENVIRONNEMENT, BÉNÉFIQUE SUR LE PLAN SOCIAL ET ÉCONOMIQUEMENT VIABLE

La certification FSC permet de donner une valeur environnementale, économique et sociale à la forêt. Elle est gage de protection de la biodiversité extraordinaire et de la biodiversité ordinaire, des cours d'eau et des sols. Elle garantit également le respect des travailleurs, des populations locales et des peuples autochtones. Enfin, elle s'assure que la forêt est économiquement viable.

LA FORÊT AUJOURD'HUI : ÉTAT DES LIEUX

- Les forêts couvrent environ **31 % de la surface de la planète**, soit un peu moins de quatre milliards d'hectares.
- La **FAO¹** estime que ce sont quelques **13 millions d'hectares de forêts** qui, dans le monde, sont convertis chaque année à des utilisations non forestières du fait de l'élevage, de l'agriculture ou encore de l'urbanisation. **Soit la surface d'un pays comme la Grèce** tous les ans.
- Ce sont également **1,6 milliard de personnes** qui vivent et dépendent des forêts (nourriture, habitat, bois de feu, plantes médicinales, etc.).
- Globalement, les recettes du secteur forestier structuré s'élèvent à un peu plus de 600 milliards de dollars, ce qui représente environ **0,9 % de l'économie mondiale**.
- Le bois est le matériau de base des logements de quelque **1,3 milliard d'individus**.
- **30 % de toutes les espèces animales et végétales** seraient menacées d'extinction si le climat se réchauffait de 1,5 à 2,5 degrés par rapport à 1850.
- Les forêts emmagasinent **20 à 50 fois plus de CO2** que n'importe quel autre écosystème.

¹www.fao.org



LE MANIFESTE FSC

PRÉSERVER LA VALEUR DES FORÊTS POUR ATTÉNUER ET LUTTER CONTRE LE CHANGEMENT CLIMATIQUE

Les forêts boréales, tropicales et tempérées sont irremplaçables. Aujourd'hui comme demain, elles font parties de chaînes de valeur globales. Biens communs universels, lieux de vie partagés avec tous, elles sont autant porteuses de valeurs culturelles et émotionnelles que facteurs essentiels de régulation du climat et de développement économique et humain.

Or, le couvert forestier mondial continue de diminuer à un rythme alarmant contribuant significativement aux émissions de CO2. La capacité des forêts à séquestrer le carbone que nous émettons s'en voit réduite d'autant.

Nous sommes convaincus que les forêts du monde ont un rôle majeur à jouer dans l'atténuation et l'adaptation au changement climatique. Pour cela, il est nécessaire de veiller à l'arrêt total de la déforestation, à la protection des forêts naturelles et à la gestion responsable de tous les types de forêts.

Nous avons besoin aujourd'hui d'un accord global lors de la COP 21 de Paris. Cet accord doit s'appuyer sur des engagements fermes des gouvernements et des actions performantes de l'ensemble des parties prenantes. C'est le seul moyen d'atténuer le changement climatique et de nous assurer un avenir durable.

Afin d'atteindre cet objectif, nous appelons les gouvernements présents à prendre des décisions fermes et effectives concernant les forêts du monde :

- En prenant des engagements clairs et transparents pour une réduction ambitieuse des émissions de CO2, y compris dans les secteurs de la forêt et de l'utilisation des terres ;

- En soutenant activement la lutte contre la déforestation ;

- En promouvant dans les politiques publiques une gestion responsable de tous les types de forêts, une certification forestière exigeante et l'utilisation de produits certifiés;

- En soutenant activement les actions qui prennent en compte tous les services rendus par la forêt – séquestration du carbone, production d'eau potable, régulation climatique... ;

- En rétablissant la participation active de tous les acteurs concernés – y compris les communautés locales et autochtones – au développement de solutions collectives.

Grâce à son système de certification des forêts, FSC est une solution performante qui permet de préserver et de partager la valeur des forêts avec l'ensemble des acteurs de la société. Face aux enjeux climatiques et à l'augmentation des besoins en bois de la population mondiale, FSC apporte une réponse crédible à long terme pour préserver l'environnement, améliorer le bien-être de l'homme et intégrer les besoins croissants de toute la filière forêt-bois. FSC travaille à la fois sur l'offre et la demande de produits certifiés et a fait ses preuves en matière de gestion responsable des forêts. Cette initiative volontaire est soutenue par un nombre croissant d'acteurs, y compris de gouvernements du monde entier, notamment par leurs politiques ambitieuses d'achats publics responsables.



LES PERSONNALITÉS SIGNATAIRES :

Nicolas Hulot,
Président fondateur de la Fondation Nicolas Hulot

Tristan Lecomte,
Président fondateur de Pur Projet

Yann Arthus Bertrand,
Photographe, reporter, réalisateur et Président fondateur de la Fondation Good Planet

Christian de Perthuis,
Professeur d'économie



LES SIGNATAIRES

6 FSC : QUI SOMMES-NOUS ?

FSC (Forest Stewardship Council®) est une organisation non gouvernementale mondiale, sans but lucratif, vouée à la promotion de la gestion responsable des forêts dans le monde entier. Cette organisation née en 1993 est issue de la rencontre d'un groupe d'utilisateurs de bois, d'ONG environnementales (comme WWF et Greenpeace) et de représentants de droits sociaux. **À l'origine de cette démarche, des préoccupations communes : la déforestation, la dégradation de l'environnement et l'exclusion sociale.** Ce groupe diversifié a souligné la nécessité d'un système transparent, qui pourrait identifier, de manière crédible, les forêts bien gérées comme étant des sources de bois véritablement responsables.

Concrètement, il s'agit d'un **référentiel de gestion forestière** applicable à l'ensemble des forêts du monde et basé sur le respect de 10 principes fondamentaux, déclinés en 70 critères plus précis. Ces préceptes universels relatifs à la protection de la biodiversité, aux droits des populations locales, mais aussi au respect des lois en vigueur dans le pays de récolte, permettent de garantir une performance environnementale et sociale très élevée, vérifiable sur le terrain.

FSC est une **certification de performance**, ce qui signifie que le propriétaire ou gestionnaire doit prouver le respect du référentiel FSC, via un audit initial, avant de recevoir la certification. Le maintien du respect de ce dernier est ensuite vérifié lors d'un audit annuel.

Les référentiels exigeants de FSC et sa gouvernance pluri-partites ont pour objectif de **trouver l'équilibre durable entre les droits et les besoins de chacun.**

Pour qu'un produit fini présent dans un point de vente puisse porter le label FSC, il ne suffit pas qu'il soit issu d'une forêt certifiée FSC. Il faut également que **toutes les entreprises qui interviennent à chaque étape de transformation le soient.** Le système de certification FSC assure donc la **traçabilité du bois issu des forêts certifiées FSC, de la forêt d'origine aux produits finis labellisés.**

Pour pouvoir accéder à la certification FSC, les propriétaires et gestionnaires forestiers, les entreprises de transformation et négoce doivent en premier lieu se **conformer à l'intégralité du référentiel FSC** dédié (référentiel de gestion forestière et référentiel de la chaîne de traçabilité).

Ils devront ensuite maintenir ce niveau d'exigence tout au long de la durée de validité du certificat (5 ans).

Le système d'**audit annuel** par des organismes certificateurs indépendants permet de contrôler le respect du référentiel FSC et d'offrir ainsi une vraie garantie de gestion responsable à tous les acteurs de la filière.

FSC s'appuie sur un mécanisme de **certification volontaire par tierce partie** : ce sont des organismes de contrôle indépendants et impartiaux qui sont chargés d'évaluer la conformité des gestionnaires forestiers aux normes de gestion responsable du FSC.

FSC FRANCE :

- 59 membres de l'association
- 31 000 hectares de forêts certifiées FSC
- 800 certificats CoC
- 5 salariés
- 8 ans de croissance

FSC INTERNATIONAL :

- 800 membres dans le monde
- 81 pays ont des entreprises certifiées FSC
- 185 millions d'hectares de forêts certifiées FSC
- 29 000 certificats FSC délivrés
- 45 bureaux nationaux
- 163 employés
- 22 ans de croissance

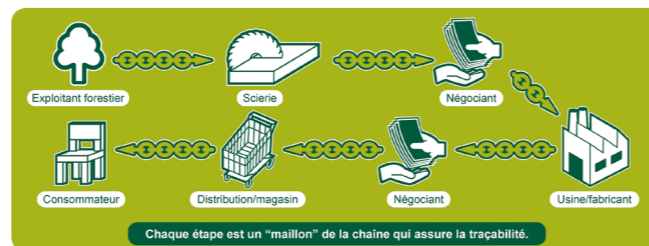


schéma de la chaîne de contrôle FSC (CoC)

LE SAVIEZ-VOUS ? FSC CE N'EST PAS...

- Un organisme certificateur : FSC reste impartial à tout moment et n'intervient pas dans les audits
- Un concept marketing : un arbre coupé, un arbre planté
- Uniquement pour les forêts tropicales (50,24 % en forêts boréales ; 38,5 % en forêts tempérées et 11,24 % en forêts tropicales)

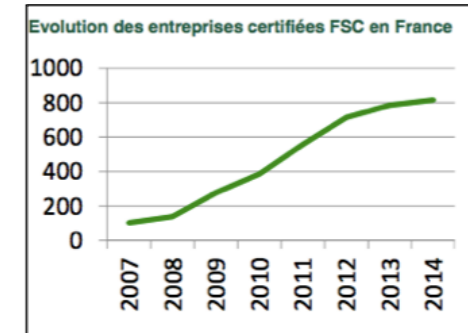
7 LA CERTIFICATION FSC : UN IMPACT ÉCONOMIQUE

La **valorisation économique** des forêts est un enjeu majeur. En effet, la certification FSC permet aux propriétaires et gestionnaires forestiers de **se différencier sur le marché du bois** avec **l'ouverture de nouveaux marchés** pour des produits qui trouveraient difficilement preneur sans la certification, et d'obtenir la **commercialisation de produits à un meilleur prix sur certaines gammes.**

Le dynamisme des marchés pour les produits certifiés FSC est croissant, en particulier pour les marchés à dimension européenne (papier, carton, panneaux, etc.).

Ainsi, le nombre d'entreprises certifiées FSC en France n'a cessé d'augmenter.

De plus, de grands acteurs de la filière bois française expriment une augmentation continue de leurs besoins en bois certifié FSC, pour se maintenir et se développer sur ces marchés.



- Une nouvelle étude du WWF dans les forêts tropicales et tempérées a démontré que la certification FSC assure un bénéfice économique évident, ainsi que de nombreux bénéfices environnementaux et sociaux : en moyenne, les entreprises forestières peuvent gagner 1,80\$ supplémentaire pour chaque stère de bois FSC. (Source : Profitability and Sustainability in Responsible Forestry : Economic impacts of FSC certification on forest operators - Août 2015)



**VOLET ECONOMIQUE
ECLAIRAGE D'EXPERT :
CHRISTIAN DE PERTHUIS,
PROFESSEUR D'ECONOMIE**



«Les forêts sont un précieux capital qui joue un rôle irremplaçable de puits de carbone et de réserve de biodiversité. Ce capital subit de multiples atteintes du fait des modes de développements actuels. La déforestation continue de sévir sous les tropiques, notamment du fait de l'agriculture et l'élevage, de loin les premières sources de déforestation. Ces pressions iront croissantes sur une planète où il faudra demain nourrir plus de 9 milliards d'humains. Pour protéger et faire fructifier le capital forêts, il faut intégrer les coûts de nos atteintes au capital forestier mondial dans le jeu économique et développer de nouvelles complémentarités entre agriculture, élevage et forêts. C'est, avec la recomposition du secteur énergétique, l'un des enjeux majeurs de la COP21.»

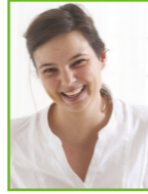
**VINCENT CHAUVET, PRÉSIDENT
DU GROUPEMENT POUR UNE GESTION
RESPONSABLE DE FORÊTS BOURGUIGNONNES,
MAIRE-ADJOINT D'AUTUN, CONSEILLER
COMMUNAUTAIRE DU GRAND
AUTUNOIS-MORVAN**



«La certification FSC nous permet de donner encore davantage de valeur aux forêts de Bourgogne. Cette démarche vertueuse garantit un cadre réglementaire qui favorise à la fois la préservation de nos ressources et la valorisation de notre patrimoine naturel. La certification FSC constitue également un moyen performant de structurer davantage la filière. Pour obtenir cette certification FSC, nous avons initié une démarche collective unique en France, en créant en 2006 le "Groupe pour une Gestion Responsable de Forêts Bourguignonnes". Celui-ci se compose de propriétaires forestiers soucieux du mode de gestion de leurs forêts : collectivités locales, parc naturel,... Ce groupement représente une véritable opportunité pour les petits propriétaires de réduire les coûts liés à la certification. Enfin, il incite fortement à la mutualisation et au partage de connaissances techniques, qui sont précieuses sur le terrain.»

*constitué de l'EPCB Bibracte, la Ville d'Autun, le Conseil Départemental de la Nièvre, le Conservatoire d'Espaces Naturels de Bourgogne, le Groupement de Sauvegarde des Feuillus du Morvan et le Parc Naturel Régional du Morvan

**VOLET DISTRIBUTEUR
ECLAIRAGE D'EXPERT :
SOPHIE LESUEUR, RESPONSABLE
QUALITÉ PRODUITS
MANUFACTURÉS TRUFFAUT**



Truffaut, distributeur spécialisé dans le jardin, l'animalerie, les loisirs créatifs et la maison a développé depuis plusieurs années une politique engagée et responsable d'achat bois. Le bois est un matériau omniprésent pour un grand nombre de produits que Truffaut commercialise. 90% du mobilier de jardin en bois, 50% de l'aménagement jardin bois et animalerie (bacs, decking, petit mobilier utilitaire, niches, poulaillers), 50% du charbon de bois et 100% des papiers de la carterie sont certifiés FSC !

**VOLET INDUSTRIEL
ECLAIRAGE D'EXPERT,
ANNE-SOPHIE VERQUÈRE,
DIRECTRICE COMMUNICATION
TETRA PAK FRANCE**



«Nos emballages sont constitués à 73% de carton en moyenne, et donc de bois. L'utilisation de cette matière première renouvelable à l'infini, lorsqu'elle est issue de forêts gérées durablement, est un enjeu crucial pour Tetra Pak. Parce que la renouvelabilité est inhérente à notre métier, nous avons choisi le label FSC, pour son exigence en matière de certification forestière.»

- En France, aujourd'hui, 95% du carton des emballages alimentaires Tetra Pak sont certifiés FSC.
- Avec 180 milliards d'emballages livrés à travers le monde en 2014, dont 2,4 milliards en France, Tetra Pak est un gros acheteur de carton dans le monde.
- Tetra Pak exige de ses fournisseurs une garantie de traçabilité à 100%, afin d'exclure toute possibilité d'approvisionnement de bois exploité illégalement ou provenant de forêts protégées possédant une grande valeur écologique.

Convaincu de l'importance de valoriser ce label, Tetra Pak vise 50% de ses emballages labellisés FSC d'ici à 2020 dans le monde.

Tetra Pak a reçu la certification FSC Chain of Custody (CoC) pour toutes ses usines et sièges d'entreprises et est maintenant en capacité de fournir des emballages labellisés FSC partout dans le monde.

LA CERTIFICATION FSC : UN IMPACT ENVIRONNEMENTAL



POUR LES FRANÇAIS, LE PATRIMOINE FORESTIER EST IMPORTANT DANS UNE DÉMARCHE DE PRÉSERVATION DE L'ENVIRONNEMENT :

- pour préserver la biodiversité pour 98% des personnes interrogées,
- pour préserver la qualité de l'air pour 98% des personnes interrogées,
- pour lutter contre le réchauffement climatique pour 95% des personnes interrogées.

(Source : Etude Alliance Carton Nature et Ipsos parue en septembre 2015)

79% des Français estiment que l'activité humaine est la cause principale du dérèglement climatique.

(Source : Etude WWF-IFOP - octobre 2015)



Grâce à la protection des habitats forestiers (aires protégées, connectivité entre les espaces, diversité des essences, lutte contre le braconnage...), la certification FSC s'engage contre la déforestation et les émissions de gaz à effet de serre (GES) associées, et aide à la préservation de la biodiversité.

Le maintien des forêts naturelles et la certification des plantations sont cruciaux dans la lutte contre le changement climatique, car la préservation de ces écosystèmes maintient le fonctionnement des cycles biogéochimiques (carbone, azote, eau...), en lien étroit avec le rejet des émissions de GES.

FSC impose l'identification et la conservation à l'échelle de la forêt des zones considérées comme essentielles pour fournir différents services écosystémiques ou culturels (habitats d'espèces protégées, forêts anciennes, zones de protection contre les avalanches, etc.).

PROTECTION CONTRE LA DÉFORESTATION, PROTECTION DE LA BIODIVERSITÉ

DES EXEMPLES CONCRETS : ILES SALOMON ET GABON*

Dans les îles Salomon, FSC apporte une contribution économique à long terme, le maintien d'une riche biodiversité et le soutien au peuple autochtone. La certification FSC de l'entreprise Kolombangara Forest Products Limited (KFPL) valorise leurs bois, leur permettant d'atteindre des marchés de niches et ainsi de rester compétitif malgré sa petite taille et son éloignement des marchés.

Les exigences de la certification protègent les régions montagneuses vierges de l'île et leur riche biodiversité : le forestier doit protéger les espèces rares et menacées ainsi que leurs habitats, grâce à des zones de conservation, des aires de protection, des connexions entre les espaces forestiers. Cette protection a attiré l'attention du peuple autochtone de Kolombangara et a engendré la formation de l'ONG KIBCA, qui en collaborant activement avec l'entreprise KFPL leur offre un moyen réaliste d'être impliqués dans la gestion d'une grande partie de leur île.

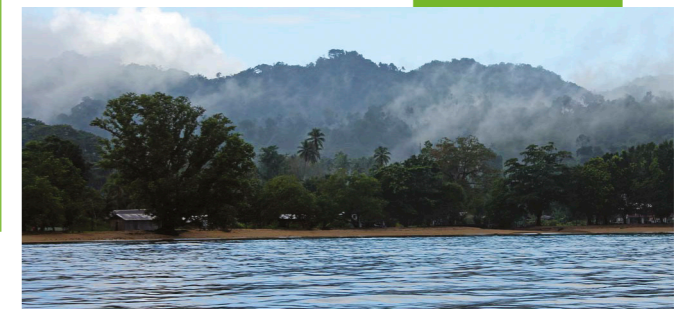
Au Gabon, la chasse commerciale de la viande de brousse et le braconnage sont les plus grandes menaces pour le patrimoine de biodiversité. Les forestiers certifiés FSC s'engagent à surveiller l'accès aux routes des forêts, à enregistrer les armes à feu du personnel pouvant être impliqué dans des trafics et à contrôler les véhicules pour y détecter de la viande de brousse. Pour réduire la pression exercée par la chasse, les forestiers doivent également fournir de la viande domestique à un prix compétitif. Ces actions s'inscrivent dans une démarche complète et aident à lutter contre l'érosion de la biodiversité des forêts gabonaises tout en aidant les populations locales.

(Source : Orée - Brochure Climat et Biodiversité - Enjeux et Solutions - 2015)

**LE RÔLE CAPITAL DE LA FORÊT POUR LA DURABILITÉ DE LA PLANÈTE
ECLAIRAGE D'EXPERT :
JEAN BAKOUMA, RESPONSABLE
FORÊT WWF FRANCE**



«Les forêts ont aujourd'hui un rôle capital pour les hommes, pour la durabilité de la planète. Le WWF était présent avec d'autres organisations à la création du label FSC. Il constitue un instrument extrêmement puissant de sauvegarde des forêts et surtout de gestion durable pour que les forêts puissent jouer leur rôle, à la fois comme puits de carbone, comme relais de la biodiversité, etc. La certification FSC est à ce jour le seul outil en milieu tropical de mise en œuvre de la responsabilité sociale des entreprises assortie d'indicateurs de performance.»



LA CERTIFICATION FSC FRANCE : UN IMPACT SOCIAL

Les impacts sociaux de la gestion forestière selon le référentiel FSC sont essentiels. FSC a un impact sur le respect effectif des règles et des lois en matière d'hygiène, de sécurité et de respect des droits des travailleurs. FSC assure également le respect des droits des populations autochtones et locales en prenant par exemple en considération les lieux culturels et les coutumes locales. Le référentiel intègre pleinement la concertation avec les riverains et les parties prenantes, en prenant en compte la fonction récréative des forêts. La concertation et le dialogue sont au cœur du fonctionnement de FSC.

La certification FSC permet d'instaurer un dialogue constructif avec toutes les parties prenantes et les populations locales. Celles-ci sont informées des actions prévues et peuvent donner leur avis sur les plans de gestions forestiers qui leurs sont soumis.

« Le volet social est l'un de nos trois piliers d'actions, avec le volet environnemental et le volet économique et nous sommes ravis de voir que les efforts de nos partenaires ont un impact si puissant sur le terrain. Nous espérons que les consommateurs qui achètent des produits certifiés FSC comprennent qu'ils n'agissent pas qu'au niveau environnemental - ils contribuent également à améliorer la vie des gens partout dans le monde », indique Aurélien Sautière, Directeur Exécutif FSC France.

IMPACT SOCIAL DE LA CERTIFICATION FSC

DES EXEMPLES CONCRETS : AU BASSIN DU CONGO, EN INDONÉSIE ET AU CANADA !

BASSIN DU CONGO

Une étude CIFOR publiée le 8 avril 2014 révèle que les populations du Bassin du Congo habitant dans des concessions forestières certifiées FSC bénéficient de meilleures conditions sociales que celles vivant dans des zones non certifiées.

Le rapport démontre que les travailleurs et leurs familles vivant dans ces concessions bénéficient de meilleures conditions de travail et de vie, en termes de sécurité au travail, d'accès aux soins médicaux et de conditions de logement.

En effet, toutes les concessions forestières certifiées FSC dans le Bassin du Congo ont apporté une couverture santé et une assurance vie à l'ensemble du personnel. Elles ont aussi mis en place des centres médicaux locaux, des douches et des toilettes dans chaque foyer, alors que moins de la moitié des zones non-certifiées disposent de ces avantages et commodités. Ce rapport révèle également que dans certains pays, les opportunités éducatives et les services publics sont nettement plus présents dans les zones certifiées FSC (78 % des concessions) que dans les zones non certifiées (33 %).

INDONÉSIE

La coopérative de petits exploitants à Jombang dans la province de Java oriental en Indonésie, fondée en 2010, est financée par une subvention du Fonds à l'appui des petits exploitants agricoles du FSC. Les membres de la coopérative viennent de 11 sous-villages différents. Sur leurs 201 hectares de forêt certifiée FSC, ils font pousser du teck, de l'acajou, de l'albizia et du gmelina. Grâce au fonds pour les petits exploitants du FSC, la coopérative a pu construire 12 puits, permettant ainsi d'approvisionner de façon constante le village en eau potable. Les puits permettent également aux petits exploitants d'avoir de l'eau pour leurs arbres et leurs plantes, et ce même durant la période sèche. La coopérative a également fait usage de la subvention afin d'acheter des casques de sécurité et des chaussures. Elle a par ailleurs amélioré la qualité de sa gestion par le biais de formations, ce qui, permettra par la suite d'améliorer la qualité du bois. Avec le financement du FSC, tous les membres de la coopérative reçoivent gratuitement des graines et reçoivent une formation pour apprendre à faire pousser leurs arbres sans pesticides.

CANADA

Certains appelaient cela une utopie, mais pour l'école Shawnigan Lake, chercher à obtenir la certification FSC était la chose la plus naturelle au monde. « Pourquoi nous ne le ferions pas ? Les élèves ici apprennent ce qu'est la responsabilité allant de pair avec un travail de dirigeant, et à être responsable de leurs actes », déclare David Robertson, le directeur de Shawnigan.

L'école est nichée au milieu des lacs et des arbres de l'île de Vancouver au Canada, et célébrera son centenaire l'année prochaine. La plupart de ses 490 élèves, issus de 28 pays différents, sont pensionnaires. La certification FSC accordée à 64 des 120 hectares du campus de l'école a été reçue en décembre 2014 sous le certificat Groupe de Gestion Forestière d'Ecotrust Canada. C'est probablement la première et la seule école au monde à être certifiée FSC. « L'école a compris que la forêt avait bien plus de valeur que celle des arbres coupés, mais n'avait pas les compétences spécifiques requises », ajoute M. Manhas.



IMPACT SOCIAL

ECLAIRAGE D'EXPERT AVEC LE PRÉSIDENT DE L'AEV OLIVIER THOMAS, PRÉSIDENT DE L'AGENCE DES ESPACES VERTS D'ÎLE-DE-FRANCE.



source : AEV / Y. Piriou

« Les trois lettres FSC sonnent pour nous comme une véritable reconnaissance de notre travail : le label valide l'excellence d'une gestion forestière et avec huit forêts régionales certifiées, soit 4051 ha, nous sommes fiers d'avoir la plus importante surface forestière publique certifiée en France métropolitaine ! La reconnaissance, par des spécialistes, de la qualité du travail accompli sur le terrain a été un vrai facteur de motivation interne pour les équipes. De plus, elle a permis l'amélioration des pratiques pour la communauté de travail de l'AEV : meilleure communication transversale, effort de concertation en interne et en externe, mise en place de procédures écrites pour formaliser et tracer les décisions de gestion... Les agents de l'AEV s'impliquent tout au long de l'année pour faire vivre ce label et s'efforcent au quotidien d'appliquer les principes du FSC. En ce sens, l'obtention de la certification constitue une réussite, qui va bien au-delà du simple aspect environnemental. Nous sommes convaincus que la démarche que nous avons initiée a valeur d'exemple et nous souhaitons poursuivre encore dans cette voie. Notre ambition est de faire certifier 3000 hectares supplémentaires d'ici 2017 et ainsi porter à 7000 le nombre d'hectares de forêts régionales certifiées. »





AGENDA

- 28/10** lancement officiel du manifeste FSC France
- 28/10** lancement officiel du site www.fscop21.com
- 29 /11** retrouvez FSC France à la marche mondiale pour le climat à Paris
- 9/12** web TV organisée par FSC France au Grand Palais

RETROUVEZ PLUS D'INFOS SUR
WWW.FSCCOP21.COM