

LES ADHÉRENTS DE FSC® FRANCE

PRÉSENTATION D'ORGANISATIONS
ADHÉRENTES À L'ASSOCIATION FSC FRANCE

Septembre 2022

QUI SOMMES-NOUS

FSC® (Forest Stewardship Council®) est une ONG internationale, qui depuis plus de 25 ans, a pour mission de promouvoir une gestion des forêts écologiquement appropriée, socialement bénéfique et économiquement viable. FSC France est le bureau national qui représente FSC dans notre pays.

Grâce à une gouvernance démocratique et équilibrée, dans un esprit de dialogue, FSC s'appuie sur le marché pour créer des outils robustes, innovants et audités en faveur d'une gestion responsable des forêts.

- La **norme de gestion forestière FSC** permet aux propriétaires et gestionnaires forestiers de prouver leur engagement en faveur d'une gestion forestière responsable et d'accéder à de nouveaux marchés pour leurs bois. La valeur ajoutée de la certification FSC se décline en bénéfices à la fois économiques et qualitatifs.
- La **norme de Chaîne de contrôle FSC** permet aux industriels, négociants, imprimeurs et à toutes les entreprises de la chaîne de transformation de faire le lien entre les produits issus de pratiques forestières responsables et les marques, distributeurs et consommateurs qui les recherchent.

L'adhésion à FSC diffère de la certification. Il s'agit d'une démarche complémentaire des acteurs engagés avec FSC qui désirent participer au développement de FSC en France, et/ou à l'international.



FSC INTERNATIONAL

Définit les normes internationales en assurant leur intégrité

Appuie les représentations nationales

Développe des outils innovants pour aller au-delà de la certification

Développe des projets avec des acteurs stratégiques



FSC FRANCE

Représente FSC International

Adapte les normes internationales aux forêts françaises

Contrôle l'usage de la marque FSC

Appui les gestionnaires forestiers, les industriels, les distributeurs pour développer le marché et les filières certifiées

Développe des actions et des partenariats marketing et communication

NOS STATUTS

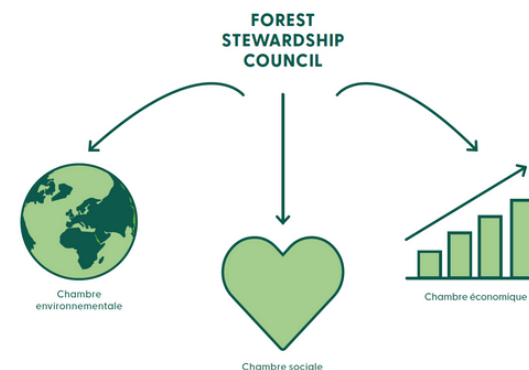
LA GOUVERNANCE DE FSC FRANCE

Basée sur le modèle unique défini par FSC International, la gouvernance de FSC France est construite sur des principes d'équité, de démocratie et de dialogue. Les adhérents sont répartis dans les chambres environnementale, économique et sociale, qui regroupent les acteurs impliqués dans la gestion responsable des forêts.

Les processus de décisions sont les mêmes qu'au niveau international, permettant ainsi à chacune des trois chambres d'avoir le même poids dans les décisions de l'association lors des votes en Assemblée générale, en Conseil d'administration, ou au sein de groupes de travail thématiques.

Les chambres de FSC sont composées de la façon suivante :

- **LA CHAMBRE ENVIRONNEMENTALE** : associations environnementales et naturalistes ;
- **LA CHAMBRE ÉCONOMIQUE** : propriétaires, gestionnaires et exploitants forestiers, industriels et négociants, marques et distributeurs ;
- **LA CHAMBRE SOCIALE** : syndicats de travailleurs, usagers de la forêt, représentants des peuples autochtones et des populations locales, acteurs de l'économie sociale et solidaire.




Chez FSC France, les décisions sont prises par consensus. Par défaut, elles doivent non seulement être approuvées à la majorité de l'ensemble des adhérents mais aussi à la majorité dans chacune des chambres. Ce mécanisme démocratique permet d'équilibrer les pouvoirs entre les trois chambres qui constituent l'association et de s'assurer que tous les points de vue sont pris en compte.

Ensemble, ces acteurs aux intérêts parfois divergents définissent la stratégie de FSC France, approuvent les plans d'action et les budgets annuels, revoient les normes de gestion forestière adaptées à la France en fonction de l'évolution des enjeux des forêts et de la société. Cette diversité fait la force de FSC, à l'échelle nationale comme internationale, et permet de rendre les décisions plus fortes et légitimes.

FSC France compte aujourd'hui 68 adhérents.

DÉCOUVREZ QUELQUES-UNS DE NOS ADHÉRENTS !

A large outdoor lumber yard with stacks of logs on metal racks under a cloudy sky. The logs are stacked in neat rows, and the metal racks are arranged in a grid pattern. The sky is blue with white clouds. The ground is paved asphalt.

CHAMBRE ÉCONOMIQUE

ANTALIS

>> Présentation

Antalis est membre du groupe Kokusai Pulp & Paper, le leader mondial de la distribution de papiers, de solutions d'emballage et de communication visuelle, dont le siège social est basé au Japon.

Seul acteur de son secteur à disposer d'une implantation internationale, Antalis est présent dans 31 pays. Le groupe propose l'une des gammes de produits et solutions les plus larges et diversifiées du marché et offre à ses clients un niveau de service élevé et innovant, aussi bien en terme de personnalisation, d'expertise et de logistique, grâce en particulier à ses 103 centres de distribution.

En tant qu'acteur mondial de la distribution professionnelle de produits issus de la fibre de bois, le groupe est particulièrement dépendant des services rendus par la nature et notamment de la disponibilité des ressources en bois. Sa responsabilité associée, visant à garantir le bon usage de cette ressource naturelle à travers une gestion responsable, est importante pour sa pérennité économique.

>> L'adhésion à FSC France

Antalis a élaboré un cadre d'approvisionnement responsable, fondée sur son Code de Conduite et les principes de responsabilité sociale du groupe pour assurer la durabilité et responsabilité de toutes ses activités d'approvisionnement. Ils sont détaillés dans sa Politique d'approvisionnement durable des pâtes à papier et du papier, adoptée par le groupe en décembre 2013. Ce cadre s'applique à tous les approvisionnements en pâtes à papiers et papiers.

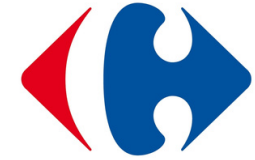
Pour apporter toutes les garanties de traçabilité et de bonne gestion de la ressource forestière associée, Antalis s'appuie sur la certification de référence en termes de gestion responsable des forêts qu'est le standard FSC. Afin d'assurer la transparence et la crédibilité de sa chaîne d'approvisionnement, Antalis a mis en place depuis 2010 une certification FSC gérée en multi-site, et ce, sur la quasi-totalité de ses sites, qui sont audités annuellement par une tierce partie.

antalis ^{EM}
Just ask Antalis'

* Consultez-nous, tout simplement.



CARREFOUR



>> Présentation

Fort d'un réseau multi-formats de plus de 13 000 magasins dans près de 40 pays, le Groupe Carrefour est un des leaders mondiaux du commerce alimentaire.

Carrefour a réalisé un chiffre d'affaires de 81,2 milliards d'euros en 2021. Son réseau de magasins intégrés comptabilise plus de 320 000 collaborateurs qui contribuent à faire de Carrefour le leader mondial de la transition alimentaire pour tous, en offrant chaque jour une alimentation de qualité, accessible partout et à un prix raisonnable. Au global, plus de 500 000 personnes travaillent sous enseigne Carrefour dans le monde.

Le Groupe Carrefour réaffirme son rôle de leader au travers des différentes initiatives prises par l'ensemble des pays intégrés pour combattre la déforestation. Alexandre Bompard, co-président de la Coalition Forêt du Consumer Goods Forum (CGF) depuis 2020, a fait de la lutte contre la déforestation une priorité du Groupe.

>> L'adhésion à FSC France

Dans le cadre de son engagement global de lutte contre la déforestation, le Groupe Carrefour a établi une politique d'approvisionnement qui repose sur le choix de produits d'origines non concernées par la déforestation et de certifications telles que FSC.

Depuis 1998, Carrefour France propose des produits à marques propres certifiés FSC. Aujourd'hui, plus de 400 références sont certifiées, ce qui représente 91,2% des dix familles de produits identifiées comme prioritaires pour le Groupe, définies en fonction du volume de bois et papier dont elles sont composées.





>> Présentation

Celulec est une agence représentative et indépendante pour la pâte à papier, matière première pour l'industrie du papier et carton. Fondée en 2001, la société a été transformée en auto-entreprise en 2018 par son directeur Graham Johnsen.

L'activité principale est la représentation de fabricants de pâtes de bois et de fibres cellulosiques alternatives sur le marché français et européen.

>> L'adhésion à FSC France

Il est notable que la quasi-majorité des clients papetiers exige un label de gestion durable de la forêt d'où provient leur matière première et beaucoup optent pour le label de préférence FSC, car il est perçu comme le label le plus « stricte en application » et donc le plus crédible auprès des industries de transformation et en fin de compte du consommateur grand public.

Graham Johnsen est un membre fondateur de FSC France, ayant tenu les positions administratives de Secrétaire et brièvement de Trésorier de l'association lors de sa création en 2006 et de ses premières années de vie associative.

La protection durable sous la gestion responsable économique, environnementale et sociale était déjà un sujet de discussion à l'époque et l'industrie de la pâte à papier appliquait déjà depuis longtemps les principes d'une gestion forestière économiquement et, dans la plupart des cas, écologiquement saines. Cependant il manquait une approche globale à la gestion forestière durable.



>> Présentation

Editis est un leader français de l'édition fédérant 52 maisons parfois centenaires (Plon, Gründ, Perrin, Nathan) et des auteurs de renommée internationale. Publiant près de 5 000 nouveautés par an et possédant un catalogue de près de 37 000 titres, Editis dispose d'un portefeuille diversifié (littérature générale, jeunesse, pratique, illustré, scolaire et parascolaire, mangas, poche...) et affiche une diversité éditoriale très forte en termes de genres, de positionnement, et d'engagements. En matière de diffusion et distribution, l'expertise logistique et commerciale d'Interforum assure aux éditeurs une prestation efficace sur l'ensemble des canaux de distribution.

L'ambition d'Editis est de découvrir et d'accompagner les auteurs, aussi bien en devenir que renommés. D'innover en offrant aux auteurs la possibilité d'accompagner leurs œuvres au plus près des lecteurs via une approche globale rendue possible par l'adossement à Vivendi. De répondre aux attentes de tous ses publics et permettre à chacun de belles découvertes.

>> L'adhésion à FSC France

Conscient que sa stature de leader de l'édition lui donne une forte responsabilité environnementale, Editis s'est engagé dans une démarche écoresponsable en matière de fabrication, d'approvisionnement et de recyclage depuis plus de 12 ans.

Premier éditeur français à avoir obtenu la certification FSC en 2007, Editis a étendu progressivement la certification aux fabrications de l'ensemble de ses maisons d'édition.

Grâce à la certification FSC, nous nous assurons que le papier que nous utilisons est produit à partir de bois issu de sources responsables. Ce choix fait partie intégrante de notre démarche d'écoconception de nos livres qui concerne aussi les formats, les colles, les encres, les vernis.



EXACOMPTA CLAIREFONTAINE



EXACOMPTA CLAIREFONTAINE

>> Présentation

Exacompta Clairefontaine est le seul groupe européen à être à la fois producteur de papiers d'impression-écriture et fabricant d'articles de papeterie. Le papier de ceux-ci est la raison première de leur succès. Au fil des générations, ses cahiers, copies, registres, ramettes, agendas, enveloppes, classeurs, blocs et pochettes pour les beaux-arts sont devenus des références pour les élèves, les professionnels et le grand public.

Avec Exacompta et Clairefontaine, d'autres marques sont les belles signatures des produits du groupe : agendas QUO VADIS, blocs RHODIA, cartes et enveloppes LALO et POLLEN. Soutenues par une politique constante de qualité et d'innovation, les consommateurs leur témoignent une exceptionnelle fidélité.

>> L'adhésion à FSC France

Le papier graphique a toujours été un outil indispensable pour acquérir des connaissances et pour la communication des idées. Il est donc important de montrer qu'on peut le produire tout en protégeant la FORÊT, patrimoine de l'Humanité.

Or les pâtes neuves qu'Exacompta Clairefontaine utilise pour fabriquer ses papiers sont toutes issues de forêts gérées durablement. Et le groupe fait appel en proportion toujours plus importantes à des fibres recyclées.

Grâce à son indépendance, son professionnalisme et son objectivité, FSC est un moyen essentiel pour garantir cette double origine auprès des consommateurs.



FÉDÉRATION FRANÇAISE DU CARTONNAGE ET ARTICLES DE PAPETERIE



>> Présentation

La Fédération CAP regroupe les fabricants d'emballages et les fabricants d'articles de papeterie en matériau Papier-Carton.

Les secteurs sont :

- La boîte pliante (agro-alimentaire, pharmacie, cosmétique...);
- La transformation du carton ondulé (industrie, PLV, e-commerce...);
- Les tubes et mandrins (industries, agro-alimentaire...);
- Les boîtes recouvertes (Luxe, spiritueux, parfums...);
- Les articles de papeterie (cahiers, agenda, calendriers enveloppes...).

>> L'adhésion à FSC France

Notre matière première est la base de notre organisation, et nous nous devons de garantir une transparence sur nos approvisionnements, afin de maintenir une véritable circularité durable de notre matériau biosourcé.

Nous avons besoin de fibres vierges et recyclées, suivant les secteurs et sans les opposer, car elles sont nécessaires à une bonne circularité. La Fédération CAP est donc un acteur engagé dans l'utilisation et la préservation de la cellulose.



>> Présentation

Fibois Île-de-France (ex-Francilbois) est une association interprofessionnelle (Loi 1901) qui a été créée en 2004 à l'initiative des acteurs régionaux de la filière forêt-bois. Son rôle est de fédérer l'ensemble des professionnels de la forêt et du bois, de l'amont forestier à l'aval (construction bois et bois énergie), de favoriser le développement économique de ces entreprises, de les représenter auprès des pouvoirs publics et de mettre en œuvre les politiques locales dans l'intérêt de la filière régionale mais aussi de développer des actions en faveur du grand public.

L'association, soutenue par l'État, l'ADEME Île-de-France, la Région Île-de-France, la Métropole du Grand Paris et France Bois Forêt, est membre du réseau Fibois France qui regroupe les 12 interprofessions régionales de France.

>> L'adhésion à FSC France

Notre adhésion à FSC France s'inscrit dans la volonté d'augmenter les surfaces forestières certifiées en Île-de-France. Au travers de démarches filière, nous encourageons les propriétaires et gestionnaires forestiers à respecter la biodiversité en acquérant une certification de gestion durable de leurs forêts. Fibois Île-de-France informe et accompagne également les acteurs de la construction afin qu'ils utilisent davantage de matériaux écologiques et durables, notamment du bois certifié. Pour se faire, nous avons élaboré le PACTE Bois Biosourcés qui a pour objectif de massifier l'utilisation du bois dans les constructions, et notamment du bois certifié provenant de forêts françaises gérées durablement.



LA FRANÇAISE DES JEUX



>> Présentation

Premier opérateur de jeux d'argent en France, deuxième loterie européenne et quatrième loterie mondiale, le groupe FDJ est l'opérateur en monopole des jeux de loterie et de paris sportifs en points de vente, et gère également des activités ouvertes à la concurrence – principalement les paris sportifs en ligne.

Héritière de la Loterie nationale, qui a vu le jour en 1933 pour venir en aide aux blessés de la Première Guerre Mondiale, FDJ a inscrit depuis son origine la responsabilité sociétale au cœur de son activité et de son développement. La Française des Jeux compte plus de vingt-cinq millions de joueurs, auxquels elle propose une offre ludique, grand public et responsable, de plus de quatre-vingt-cinq jeux.

Avec plus de 30 000 points de vente répartis dans plus de 11 000 communes, FDJ dispose du plus grand réseau de distribution en France, avec un point de vente accessible en moins de dix minutes partout en France. FDJ contribue ainsi par son activité au développement économique et sociale des territoires français.

>> L'adhésion à FSC France

Le papier est une ressource prioritaire dans l'activité de FDJ pour la fabrication de ses supports de jeux. Ainsi, le Groupe participe activement à la protection des forêts en France et dans le monde. Pour cela, FDJ fait imprimer 100 % de ses supports de jeux sur du papier issu de sources responsables certifiées FSC.

En outre, FDJ finance depuis 4 ans des projets Services Écosystémiques FSC Biodiversité. Pionniers au niveau international ; ces projets de préservation de la biodiversité forestière en France permettent de protéger les forêts et les services écosystémiques tout en présentant un bénéfice économique pour les propriétaires de forêts pour leurs actions de préservation.

FDJ se mobilise depuis 10 ans pour la protection des forêts en s'efforçant d'être pionnière parmi les loteries au niveau mondial dans la prise en compte de ses impacts environnementaux. Nous avons imposé dès 2012 à nos fournisseurs d'utiliser du papier certifié FSC pour l'ensemble de nos supports de jeu, en particulier nos tickets à gratter. Pour aller plus loin et contribuer positivement à la protection de la biodiversité forestière, FDJ a décidé de soutenir des projets innovants de protection des services écosystémiques rendus par les forêts sur le territoire français. FDJ se mobilise également au niveau européen afin d'engager l'ensemble du secteur des loteries dans ces démarches environnementales.



Vincent Perrotin,
Directeur RSE du groupe
FDJ

**Membre du Conseil
d'administration de FSC
France**

GFA CERTIFICATION GMBH



>> Présentation

GFA Certification GmbH est une entreprise de certification accréditée pour les systèmes FSC®, PEFC™, RSPO, SURE, Blue Angel et Gold Standard®.

La certification FSC constitue le principal domaine d'activité de l'entreprise avec plus de 2200 clients dans le secteur Chaîne de contrôle répartis dans 30 pays, ainsi que plus de 150 clients dans le secteur forestier présents dans 18 pays.

GFA Certification GmbH fut la première entreprise allemande à être reconnue par le système FSC en 2000. GFA Certification GmbH est un organisme de certification employant 17 personnes à la direction centrale de Hambourg, et plus de 100 auditeurs en freelance au niveau mondial. Nous disposons également de structures régionales développées dans d'autres pays, notamment en Russie, au Costa Rica, au Vietnam et en Thaïlande. GFA est par ailleurs membre de FSC International, France, Allemagne, Russie et Espagne.

>> L'adhésion à FSC France

Nous constatons actuellement une forte dynamique en France, notamment liée aux actions d'information et de sensibilisation de FSC France, ainsi qu'une augmentation des surfaces certifiées FSC en France. Grâce au recrutement de personnel qualifié au siège à Hambourg et grâce à notre réseau d'auditeurs expérimentés présents en France, la GFA est en mesure d'offrir des services de certification pour les entreprises forestières et de transformation du bois.

Nous considérons l'adhésion à FSC France comme le meilleur moyen de mieux appréhender les enjeux du marché local, d'être régulièrement informé sur les différents projets et discussions autour de l'évolution du référentiel FSC en France et enfin d'avoir un contact direct avec les acteurs de FSC France lors des différentes réunions et conférences organisées. Nous aimerions apporter notre expertise et nos nombreuses années d'expérience dans le domaine FSC au reste des membres. Nous nous réjouissons de la bonne coopération entre GFA et FSC France qui a tenu place jusqu'à présent et de sa bonne continuation.



JOUBERT PLYWOOD

JOUBERT
PLYWOOD

>> **Présentation**

JOUBERT Plywood est un groupe indépendant français, fabricant de contreplaqués Okoumé et Peuplier, avec 70% de ventes à l'Export (35 pays). Il compte 400 collaborateurs dont 280 salariés en France, avec 3 sites de production (2 en Nouvelle-Aquitaine et 1 au Gabon).

La marque propose des contreplaqués de fabrication française, avec des bois 100% légaux issus de forêts gérées durablement et garantissant un environnement intérieur sain pour le bien-être de tous.

Les six gammes de contreplaqués JOUBERT Plywood répondent aux attentes et besoins de l'Agencement, de la Construction, du Design, du Nautisme et de l'Industrie. Le groupe est engagé de longue date dans la réalisation d'habitats sains, éco-performants et éco-responsables pour construire la ville de demain et répondre aux enjeux sociétaux, écologiques et économiques futurs.

>> **L'adhésion à FSC France**

La certification FSC est au cœur des engagements de JOUBERT Plywood depuis presque 15 ans. Les règles strictes de la certification FSC sont un gage de reconnaissance de la traçabilité de la matière première et de la garantie de produits issus de sources contrôlées et de forêts gérées durablement.

Avec des contreplaqués certifiés FSC, le message de responsabilité d'une consommation raisonnée, durable et respectueuse de l'environnement, avec un engagement social fort en France et au Gabon, est ainsi porté par les salariés, les distributeurs et les utilisateurs.



LIDL



>> Présentation

Avec 1 580 supermarchés et plus de 45 000 collaborateurs, Lidl France est un concept de distribution unique axé sur la proximité et la simplicité de l'offre. Lidl propose un assortiment sélectionné de 1 700 produits alimentaires avec 90% de marques de distributeurs et un prix unique dans l'ensemble de ses supermarchés. Avec 74% de produits alimentaires qui sont livrés par des fournisseurs français, l'enseigne met en avant la qualité de ses produits, toujours au "vrai prix des bonnes choses", un modèle qui a permis à Lidl France de se démarquer et de conquérir les français.

Depuis 2012, l'enseigne se modernise tout en prenant en compte la transition écologique pour l'ensemble de ses activités (achats, logistique, immobilier...). À titre d'exemple, Lidl est fière d'être la première entreprise de la grande distribution à s'engager pour que 100% des emballages et des produits de marque propre à base de bois (carton, pâte à papier, cellulose) soient certifiés FSC et/ou composés de fibres recyclées. En 2022, Lidl procède au contrôle du respect de cette exigence inscrite dans les cahiers des charges de tous ses fournisseurs depuis 2021.

>> L'adhésion à FSC France

Lidl est membre de l'association FSC France depuis 2017 et depuis cette date, elles travaillent main dans la main pour valoriser les produits et emballages certifiés FSC.

C'est une collaboration qui tient particulièrement à cœur de l'entreprise car elle prône l'utilisation de bois provenant de forêts gérées de façon responsable. L'enseigne est consciente des problématiques liées à la déforestation, c'est pourquoi depuis 2019 elle a notamment lancé une gamme de jouets en bois certifiés FSC. Cette gamme responsable montre la volonté de Lidl de promouvoir des produits plus respectueux des forêts et répond également aux attentes des clients qui sont aujourd'hui nombreux à opter pour des matériaux naturels et d'origine responsable.



>> Présentation

Maisons du Monde est le leader européen de la maison inspirante et accessible.

À travers son site internet, ses 357 magasins et une marketplace sélective, l'enseigne propose une gamme riche de meubles et d'accessoires de décoration dans une multiplicité de styles. La créativité, l'inspiration et l'engagement sont les piliers de la marque, inscrits dans sa raison d'être : « Inspirer à chacun l'envie de s'ouvrir au monde, pour créer ensemble des lieux de vie uniques, chaleureux et durables. »

Cet engagement se traduit notamment dans le mouvement Good is beautiful lancé en février 2021.

>> L'adhésion à FSC France

La certification FSC est un des piliers de la politique de développement de l'offre responsable Good is beautiful de Maisons du Monde.

Notre catalogue 2020 contient 2093 références labélisées FSC et nous nous sommes engagés à augmenter progressivement cet indicateur afin de contribuer à l'empreinte positive sur les ressources forestières.

Le label FSC est pour nous un excellent moyen de garantir à nos clients la gestion durable des forêts grâce à des critères sociaux et environnementaux exigeants, et de les guider ainsi vers un acte d'achat plus responsable.



PREFERRED BY NATURE



>> Présentation

Preferred by Nature (anciennement NEPCon) est une organisation internationale à but non lucratif qui soutient une meilleure gestion des terres et des pratiques commerciales qui profitent aux peuples, à la nature et au climat dans plus de 100 pays. Nous y parvenons grâce à une combinaison unique de services de certification de durabilité, de projets de sensibilisation et de renforcement des capacités.

Nous nous concentrons sur l'utilisation des terres, principalement par le biais de la forêt, de l'agriculture et des produits à impact climatique, et des secteurs connexes tels que le tourisme et la conservation. Nous pensons que les éco-labels peuvent être utilisées par les agriculteurs, les exploitants forestières et les entreprises aux pratiques commerciales responsables, pour obtenir une reconnaissance sur le marché. Nous travaillons avec certains des principaux programmes mondiaux de certification environnementales qui promeuvent une gestion durable au profit des peuples, de la nature et du climat.

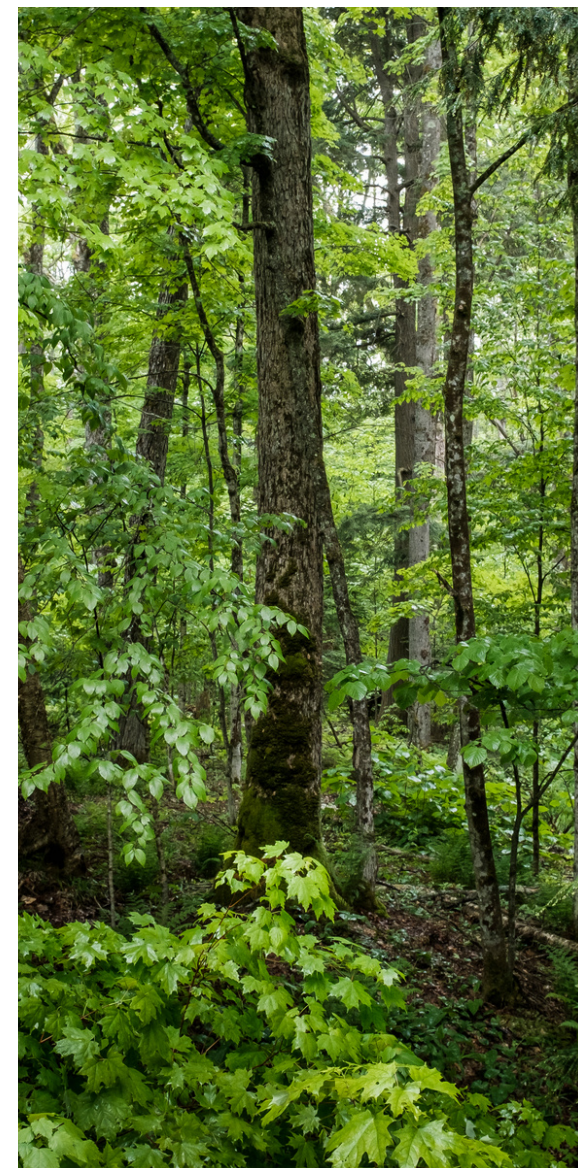
>> L'adhésion à FSC France

Sur la base de cycles de certifications annuels, nous évaluons la gestion de plus de 80 millions d'hectares de terres forestières et de plus de 2 millions d'hectares de zones agricoles selon les normes internationales de durabilité.

Notre mission comme nos valeurs s'inscrivent dans la même lignée que celles portées par FSC. Nous sommes aussi une organisation de membres à but non lucratif très attachée aux principes de bonne gouvernance et de transparence.

De plus, notre travail repose fortement sur la robustesse, la crédibilité et la disponibilité des produits FSC, que nous considérons comme la meilleure option disponible pour soutenir les pratiques de gestion forestière légales et durables.

Aussi, en tant qu'organisme certificateur FSC et acteur impliqué dans la gestion responsable des forêts, être membre de FSC France est une manière pour nous de joindre nos efforts relatifs à l'amélioration de la gestion forestière.



PREMIBEL PARQUET



>> Présentation

La société Premibel Parquet est spécialiste du parquet depuis plus de 30 ans. Elle est reconnue par les professionnels de son secteur. Elle vend aussi bien aux professionnels qu'aux particuliers. C'est un importateur direct du parquet en France. Elle dispose d'un stock permanent de 100 000m² disponible immédiatement. Elle propose des centaines de références de parquets massif et contrecollé en chêne ou en bois exotique.

En plus d'être spécialiste du parquet, Premibel propose des solutions acoustiques ultra-performantes pour augmenter le confort phonique de ses clients. Premibel a toujours eu une démarche responsable en choisissant de vendre des produits respectueux de l'environnement.

>> L'adhésion à FSC France

Adhérer à l'association FSC France c'est être en adéquation avec notre politique environnemental. Depuis nos débuts, nous avons été membre d'une ONG engagée dans la préservation de la faune et de la flore sauvage.

Faire partie de FSC aujourd'hui, nous permet de faire perdurer notre engagement en allant plus loin vers le contrôle des origines du bois. Pouvoir attribuer un label FSC sur nos produits, c'est un gage de qualité auprès de nos clients. Ils sont rassurés de connaître l'origine responsable de leur parquet et se sentent engagés dans une démarche environnementale.



GROUPE RAJA

>> Présentation

Le Groupe RAJA est le leader européen de la distribution d'emballages, de fournitures de bureau et d'équipement industriels, présent dans 19 pays avec 26 sociétés.

Les sociétés du Groupe servent plus de 2 millions de clients, de la start-up à l'entreprise multinationale, dans tous les secteurs d'activité. Groupe français familial et indépendant créé en 1954, RAJA se distingue par la haute qualité de ses produits, l'excellence de ses services, et la proximité avec ses clients.

Le Groupe RAJA, dont le siège européen est à Roissy près de Paris, réunit 4 500 collaboratrices et collaborateurs et a réalisé un chiffre d'affaires de 1,2 milliard d'euros en 2021. La Fondation RAJA-Danièle Marcovici soutient financièrement des projets en faveur de l'émancipation des femmes en France et dans le monde. Depuis 2006, la Fondation a soutenu près de 600 projets avec un budget de plus de 11 millions d'euros.

>> L'adhésion à FSC France

Le Groupe RAJA s'est engagé depuis de nombreuses années à réduire son impact sur l'environnement en menant une politique d'achat volontariste et engagée qui privilégie les achats de proximité et les produits écoresponsables : 97% de nos fournisseurs sont européens et nos emballages sont majoritairement fabriqués à partir de papiers écocertifiés.

Par notre adhésion à FSC France, nous souhaitons approfondir nos liens avec d'autres acteurs engagés pour ensemble promouvoir une gestion forestière responsable en France et dans le monde.

RAJA GROUP



ROCHE BOBOIS

>> Présentation

Roche Bobois est une marque leader de l'univers de l'ameublement haut de gamme qui possède deux volets : d'une part éditeur et franchiseur, et d'autre part distributeur, avec un réseau de plus de 250 points de vente situés dans 55 pays.

Plus de 60 ans d'histoire nous ont permis de diffuser notre vision de design dans le monde entier, dans le respect de nos valeurs d'innovation, de qualité et de promotion des savoir-faire français.

En tant qu'éditeur, notre principe de fonctionnement est de toujours faire appel aux personnes les plus compétentes dans leur secteur : sous notre direction artistique et en répondant aux besoins du marché, nous travaillons main dans la main avec les designers, puis avec les fabricants les plus adaptés à chaque projet, selon leur expertise et leur savoir-faire.

>> L'adhésion à FSC France

Adhérer à l'association FSC France signifie pour Roche Bobois un grand pas en avant dans notre politique environnementale et l'opportunité de soutenir une organisation qui est référente mondiale dans la préservation des forêts et de la ressource bois. La présence de notre marque parmi les sociétés adhérentes à FSC France aidera à la prise de conscience de l'importance de la certification, autant auprès du grand public qu'auprès des autres acteurs du secteur du mobilier.

rochebobois
PARIS



SYLVAMO

>> Présentation

Notre raison d'être est de produire le papier dont le monde a besoin de la manière la plus responsable et la plus durable possible. Sylvamo est le producteur de papier mondial. Basés à Memphis, dans le Tennessee, nous employons environ 7 500 collègues en Europe, en Amérique latine et en Amérique du Nord. Nous fournissons aux gens dans le monde entier du papier pour éduquer, communiquer et divertir.

La promesse du papier dépend d'écosystèmes forestiers sains et productifs, qui stockent le carbone, purifient l'eau potable et offrent des habitats à la faune sauvage.

>> L'adhésion à FSC France

Nous nous engageons à préserver la santé à long terme de l'ensemble de notre écosystème, qui comprend nos employés et nos communautés. Les personnes sont notre ressource la plus importante, et en rendant les communautés plus fortes nous construisons un avenir meilleur pour nous tous. La façon dont nous nous approvisionnons en fibres et dont nous les certifions permet d'avoir plus de forêts et des écosystèmes plus sains.

Le développement et le promotion des systèmes de certification forestière sont des initiatives clés pour Sylvamo afin d'avoir des outils robustes, adaptés et reconnus. C'est pourquoi nous sommes membres depuis de longues années de FSC France. Notre engagement au sein de FSC France porte sur le développement d'une filière pour plus de surfaces forestières et de produits certifiés FSC. Leader Français sur les surfaces forestières en gestion FSC, Sylvamo développe des politiques commerciales visant au développement des industries du bois (scieries) afin que les produits issus des forêts FSC puissent être valorisés sur le marché et répondre aux demandes émergentes des distributeurs et consommateurs.



Issu du milieu rural et amoureux des grands espaces naturels, je suis depuis plus de 25 ans dans la filière Forêt-Bois au sein de Sylvamo, pour protéger les Hommes et Femmes qui y travaillent tous les jours, pour développer des processus innovants et pour mettre en œuvre des politiques et des outils visant à garantir un approvisionnement responsable, légal et préservant l'écosystème naturel pour lequel nous assurons la gestion à travers une mobilisation responsable du bois. Quelle chance de pouvoir porter tous les jours ses valeurs personnelles au sein d'une organisation et d'une filière pour promouvoir une gestion des milieux et des pratiques plus responsables.



Emmanuel Ripout,
Directeur Sylvamo Forêt
Services

Membre du Conseil
d'administration de FSC
France, Vice-Président

WM88



>> Présentation

Acteur incontournable de la filière ameublement, WM88 est spécialisé dans la conception, la fabrication et la commercialisation de cuisines et de salles de bains « prêtes à monter » en France mais aussi à l'export.

Depuis près de 60 ans, l'entreprise œuvre à :

- Démocratiser l'accès au mobilier sur-mesure ;
- Offrir à ses clients un rapport qualité, design, prix toujours plus compétitif.

Grâce à l'expertise et à la passion des équipes, ce sont 70 000 cuisines qui sortent chaque année de l'usine WM88, basée dans les Vosges. Au-delà des produits de qualité certifiés, WM88 est reconnu par ses partenaires distributeurs pour apporter toujours plus de services et s'illustre par sa performance logistique qui lui permet de livrer en moins de 15 jours une commande personnalisée, que ce soit en magasin ou à domicile.

>> L'adhésion à FSC France

La gestion durable des ressources naturelles est une préoccupation majeure de nos sociétés modernes. Les demandes en termes de transparence, de comportements responsables et d'éthique sont de plus en plus présentes.

De plus, les entreprises se doivent d'offrir à leurs clients des garanties concernant l'origine de leurs produits. C'est pourquoi depuis sa création en 2011, WM88 a su développer son engagement pour l'environnement, le développement durable et plus particulièrement pour la préservation des forêts.

Depuis 2012, nous sommes détenteurs de la certification FSC et nous avons souhaité renforcer notre engagement en adhérant à l'association FSC France. Avec notre adhésion, nous participons aux actions engagées, apportons notre expérience au profit de FSC France, et avons accès à la formation et à l'information pour promouvoir notre certification auprès de nos clients.





**CHAMBRE
ENVIRONNEMENTALE**

COMITÉ 21



>> Présentation

Le Comité 21 fédère tous les acteurs du développement durable en France (collectivités locales, entreprises, associations, établissements d'enseignements supérieurs, citoyens).

Il a pour mission de créer les conditions d'échange et de partenariat entre ces acteurs afin qu'ils s'approprient et mettent en œuvre, ensemble, et sur le territoire, les objectifs de développement durable de l'Agenda 2030 porté par les Nations Unies.

L'action du Comité se décline à travers un ensemble de services, qui visent à :

- Anticiper les mutations (environnementales, technologiques, sociétales, réglementaires) ;
- Accompagner les acteurs pour les aider à faire face à l'accélération des enjeux ;
- Transformer la société, à travers une série de projets ou de recommandations concrètes, mesurables et à fort « impact » environnemental et social.

À travers l'analyse, le partage de méthodes et d'outils et la création de synergies, le Comité 21 a l'ambition d'impulser un réel changement vers une société plus respectueuse de l'humain et de l'environnement.

>> L'adhésion à FSC France

Le Comité 21 soutient l'implication de l'association FSC France dans la préservation de l'environnement, dans l'accompagnement des acteurs vers un développement plus durable des territoires français et dans la défense de modes de gestion viables au niveau écologique mais également social et économique. Les différentes actions de FSC France et du Comité 21 poursuivent quotidiennement les objectifs généraux de l'Agenda 2030 : éradiquer la pauvreté, protéger la planète et garantir la prospérité pour tous. Le Comité 21 travaillant à la collaboration entre organisations promotrices de nouveaux modèles, son adhésion à l'association FSC France n'en est que plus naturelle.



GREEN CROSS FRANCE ET TERRITOIRES



>> Présentation

Issue des travaux de la conférence de Rio en 1992, l'ONG Green Cross a été créée à l'initiative de Mickaël Gorbatchev. La préservation de l'environnement lui apparaissait indissociable du maintien de la paix dans le monde. 30 ans plus tard ce constat reste d'actualité.

En France, Green Cross France et Territoires s'est donné pour objectif de "préserver un milieu sain pour assurer un avenir serein". Regroupant des entreprises de toute taille, des adhérents individuels et d'autres associations de défense de l'environnement, cette ONG associative s'efforce de mobiliser, expérimenter et démontrer que la préservation de l'océan, de l'eau, de la qualité de l'air ou de la biodiversité doivent s'appuyer sur de nouvelles pratiques. En recherchant et en soutenant les initiatives mises en œuvre dans les territoires, Green Cross se veut un acteur visant à contribuer aux objectifs du développement durable. Les plaidoyers et recommandations co-construits avec ses partenaires tant en métropole qu'en Outre-mer sont ensuite présentés lors des manifestations internationales, congrès, COP et autres Assemblées générales pour contribuer aux réflexions sur l'indispensable transition du modèle économique dominant face aux enjeux climatiques, énergétiques ou de santé.

>> L'adhésion à FSC France

L'océan et la forêt sont les deux poumons de la planète. Très investie sur le volet de la préservation des forêts dès une époque où peu d'acteurs s'alarmaient de la dégradation de ces milieux, Green Cross s'est très vite appuyée sur la compétence des acteurs reconnus dans le monde forestier. En adhérent à FSC France, Green Cross reconnaît le bien-fondé de la certification comme garant de la soutenabilité de l'exploitation forestière et facteur de la préservation de la biodiversité. Le maintien des mangroves en Outre-mer, la valorisation des zones forestières méditerranéennes ou l'exploitation rationnelle et raisonnée du bois de santal en Nouvelle-Calédonie, sont quelques exemples de points de convergence des travaux de Green Cross et de FSC.

Engagé auprès de Green Cross, du Comité 21 et du PFE (partenariat français pour l'eau) j'ai souhaité faire bénéficier ces associations des expériences acquises au travers de ma vie professionnelle. Une formation agronomique et forestière, des postes de responsabilité dans la fonction publique et le secteur privé m'ont amené à m'intéresser aux secteurs de l'agriculture, de l'alimentation, de l'eau, du développement économique et de la protection de l'environnement en France métropolitaine et outre-mer.



Henri Robert, conseiller stratégique chez Green Cross France et Territoires

Membre du Conseil d'administration de FSC France, Trésorier

>> Présentation

Association multi-acteurs créée en 1992, ORÉE fédère et anime depuis plus de 20 ans un réseau d'acteurs engagés pour échanger et mettre en place une dynamique environnementale au service des territoires. Aujourd'hui, ORÉE rassemble, accompagne et outille un réseau de plus de 180 membres : entreprises, collectivités, associations professionnelles et environnementales, organismes académiques et institutionnels.

L'action de l'association se concentre autour de trois priorités :

- Biodiversité et économie, ou comment intégrer la biodiversité dans la stratégie des organisations ;
- Économie circulaire recouvrant les démarches centrées à la fois sur les produits / services / équipements (économie de la fonctionnalité, éco-conception), les filières (recyclage/valorisation) et les territoires (écologie industrielle et territoriale) ;
- Reporting RSE et Ancrage local en lien avec la réglementation française et européenne sur la publication d'informations extra-financières.

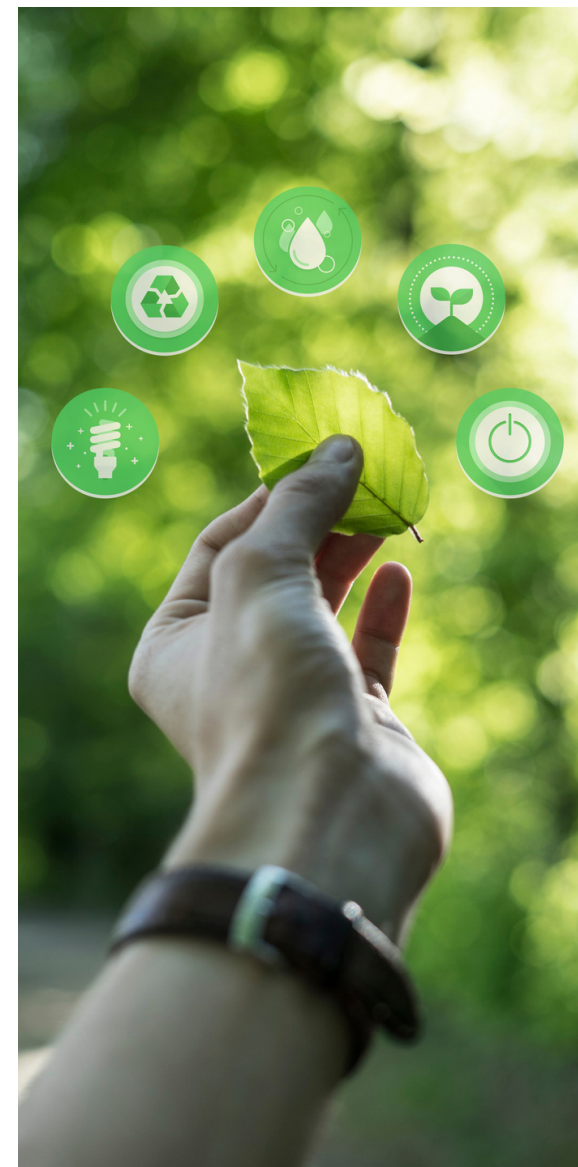
>> L'adhésion à FSC France

Le nom « ORÉE » est inspiré d'une citation du livre d'Henry David Thoreau, Walden ou la vie dans les bois : « Quand l'économie avance, l'orée du bois recule ».

Résolument tournée vers l'opérationnel, l'association ORÉE poursuit son engagement grâce cette adhésion croisée avec FSC, et souhaite ainsi encourager la synergie entre les différents acteurs concernés.

Dans la continuité de ses actions autour de l'interdépendance entre les activités économiques et la biodiversité, l'association valorise la place du vivant (et notamment des forêts), au travers :

- D'un investissement autour d'enjeux communs ;
- D'échanges soutenus via des Groupes de Travail, des Clubs Métiers ;
- D'outils pratiques et collaboratifs.



WWF FRANCE



>> Présentation

Le WWF est l'une des toutes premières organisations indépendantes de protection de l'environnement dans le monde. Avec un réseau actif dans plus de 100 pays et fort du soutien de 5,8 millions de membres, le réseau WWF œuvre contre la dégradation de la nature et pour construire un avenir où les humains vivent en harmonie avec la nature, en conservant la diversité biologique mondiale, en assurant une utilisation soutenable des ressources naturelles renouvelables et en faisant la promotion de la réduction de la pollution et du gaspillage.

En France, le WWF a été créé sous la forme d'une association Loi 1901 en 1973 et est aujourd'hui devenue une Fondation reconnue d'utilité publique. Le WWF France s'engage chaque jour pour la protection, la bonne gestion et la restauration des forêts, à la fois dans l'Hexagone, les territoires ultramarins et à l'étranger.

>> L'adhésion à FSC France

Le WWF France est membre à la fois de l'association FSC France depuis sa création et de FSC International. Par ces adhésions, nous cherchons à pleinement jouer notre rôle dans la gouvernance et les instances de FSC. Cette gouvernance équilibrée, entre trois chambres économique, sociale et environnementale, de poids égal dans les décisions, est un atout distinctif et décisif du système FSC. Elle garantit que tous les points de vue contribuent à un référentiel solide, négocié et réaliste, adapté aux forêts des pays où FSC s'applique.

Ingénieure écologue, mon parcours au sein de plusieurs ONG environnementales et dans l'administration m'a confortée dans une conviction : la gestion durable et responsable des forêts est celle qui intègre la biodiversité, le climat et les enjeux sociaux à la gestion forestière. Les propriétaires et gestionnaires doivent être accompagnés vers les meilleures pratiques, et en cela, FSC peut constituer un outil important. C'est dans cet esprit que je participe à la gouvernance de FSC France, avec exigence, dans le dialogue et la recherche de solutions partagées avec les représentants d'autres sensibilités.



**Julie Marsaud, Experte
Plaidoyer au sein du WWF
France**

**Membre du Conseil
d'administration de FSC
France, Secrétaire générale**

CHAMBRE SOCIALE



L'AGENCE DES ESPACES VERTS DE LA RÉGION ÎLE-DE-FRANCE



>> Présentation

Pour améliorer le quotidien des Franciliens, l'Agence des espaces verts imagine, aménage et protège les espaces naturels de la Région. Depuis plus de 45 ans, ses experts mobilisent l'intelligence collective des acteurs du territoire pour préserver le fragile équilibre entre la ville et la nature.

L'Agence des espaces verts gère près de 15 000 hectares, pour le compte de la Région Île-de-France, dont 10 000 hectares de forêts, faisant d'elle le 2e propriétaire forestier public de la région après l'État. L'un des défis majeurs de l'Agence est de parvenir à concilier, dans la durée, les fonctions sociale, environnementale et économique de ses forêts, principalement situées en zone périurbaine : îlots de fraîcheur essentiels à l'amélioration de la qualité de vie, puits de carbone, réservoir de biodiversité, gisement de matériaux et d'énergie, bassin d'emplois...

>> L'adhésion à FSC France

L'Agence des espaces verts s'est lancée dans la certification FSC il y a plus de 10 ans, faisant d'elle l'une des pionnières en France. En 2022, 80% de la surface des forêts gérées par l'AEV (8 499 hectares) sont certifiées.

L'AEV s'est engagée auprès de l'association FSC France pour :

- Conduire l'Île-de-France à l'avant-garde d'une gestion forestière durable,
- Révéler son action : gérer, aménager et ouvrir au public, tout en protégeant les richesses environnementales et en valorisant la ressource « bois »,
- Partager avec les autres membres ses expériences en tant que gestionnaire de forêts périurbaines
- Développer/mettre en place de nouvelles méthodes pour répondre efficacement au référentiel FSC
- S'inscrire dans une démarche d'amélioration continue.

L'Île-de-France a la particularité de concentrer 20 % de la population et 30 % du PIB sur seulement 2 % de la surface de notre pays. De quoi placer les espaces naturels et forestiers franciliens au carrefour de multiples enjeux ! Notre démarche de certification FSC est donc essentielle : elle permet de partager et garantir en toute transparence, nos actions en matière de gestion durable et multifonctionnelle avec nos partenaires et le grand public, en s'emparant des problématiques actuelles : besoin de nature accru, préservation de la biodiversité, adaptation au changement climatique, économie circulaire...



Christophe Maillet,
Directeur général de
l'Agence des espaces verts
de la Région Île-de-France

Membre du Conseil
d'administration de FSC
France

DÉCIDER ENSEMBLE



>> Présentation

Décider ensemble est un think tank créé en 2005 qui s'attache à réunir les acteurs de la société française (collectivités, entreprises, associations, chercheurs, professionnels de la participation, etc.) pour créer une culture de la décision partagée et aborder les thématiques de participation citoyenne, de concertation et de dialogue entre parties prenantes.

A travers ses études et ses événements, Décider ensemble fait connaître et diffuse les bonnes pratiques en matière de participation, met en réseau les principaux acteurs et leur propose d'échanger et de débattre pour imaginer de nouveaux modes de décision.

Décider ensemble organise notamment le rendez-vous annuel des professionnels et praticiens non-professionnels de la participation : les Rencontres européennes de la participation, accueillies chaque année par une nouvelle collectivité.

>> L'adhésion à FSC France

Décider ensemble et l'association FSC France partagent des valeurs et des ambitions communes : œuvrer pour une transition écologique dans la justice sociale en s'attachant à dialoguer avec l'ensemble des acteurs et des parties prenantes.



E-GRAINE



>> Présentation

E-graine est un mouvement associatif d'éducation populaire composé de bénévoles et de professionnel·les, regroupé·es au sein d'associations locales, d'une Union des associations e-graine et d'entreprises spécialisées.

Nous nous appuyons sur le référentiel éducatif de l'Éducation à la Citoyenneté Mondiale, défini par l'UNESCO, et avons pour ambition de cultiver le sentiment d'appartenance à une humanité commune. Nous aspirons à être des tisseur·ses de liens entre les savoirs, les acteur·rices de la société, et ainsi des accompagnateur·rices de l'engagement citoyen vers des territoires plus solidaires et responsables !

>> L'adhésion à FSC France

Adhérer à l'association FSC France, c'est participer à la co-construction et au développement d'une norme de protection des forêts, essentielle à la préservation de notre biodiversité.

En tant qu'acteur éducatif, nous avons besoin de bien comprendre les enjeux pour mieux les vulgariser auprès du grand public ; ce que nous permet l'adhésion à FSC France. Nous avons à cœur de faire remonter les paroles du terrain pour améliorer la communication de FSC et ainsi tisser du lien entre les acteurs dans la construction de politiques ambitieuses.



LES ECO MAIRES



>> Présentation

Les Eco Maires, association des maires et des élus locaux pour l'environnement et le développement durable, a été créée en 1989 à l'initiative d'une cinquantaine d'élus, afin de réunir les collectivités qui font des politiques environnementales et de développement durable une priorité de leur mandat.

L'association fédère et agit pour et avec près de 1900 communes et EPCI adhérents et partenaires, représentant la diversité politique et celle des territoires de France. Depuis 30 ans, elle promeut et mutualise les meilleures expériences locales. Elle encourage toutes les actions au service d'une modification des modes de consommation et de production pour un développement durable.

Aujourd'hui, Les Eco Maires sont le premier réseau national d'élus et de collectivités locales mobilisé sur les problématiques environnementales et de développement durable. Précurseur en termes politique et méthodologique, le réseau est devenu un réel outil pour les acteurs du territoire qui veulent relever le double défi du « penser global et agir local ».

>> L'adhésion à FSC France

Alors que les forêts représentent plus d'un tiers du territoire national, les collectivités locales ont donc un véritable rôle à jouer pour agir en faveur de la préservation de ce riche patrimoine naturel à l'échelle des territoires.

Les Eco Maires, en tant qu'association de maires et d'élus locaux, ont donc un rôle à jouer pour préserver les écosystèmes forestiers, notamment en soutenant, par leur adhésion à FSC France, le système de valeurs et les engagements du bureau national français du Forest Stewardship Council pour promouvoir une gestion durable des forêts avec les acteurs des territoires.

L'adhésion des Eco Maires à FSC France en 2020 résulte d'un rapprochement logique entre nos deux structures. Aujourd'hui, je suis persuadée qu'on ne peut pas construire une politique déconnectée de la réalité, et la clé se trouve dans la co-construction et la mise en place de projets multi-acteurs, pour passer à l'action de façon concrète et cohérente. Les collectivités locales ont un vrai rôle à jouer dans la préservation des forêts et les moments d'échanges et de concertation qu'offre FSC sont précieux. Ils nous permettent de se confronter à des approches différentes, car, en tant qu'association de collectivités locales, notre principal interlocuteur reste l'Etat. Les acteurs divers que nous rencontrons par le biais de FSC nous permettent donc de faire progresser nos idées.



Maud Lelièvre, Déléguée générale de l'association Les Eco Maires

Membre du Conseil d'administration de FSC France

MAX HAVELAAR FRANCE



>> Présentation

L'ONG Max Havelaar France, membre fondateur du mouvement international Fairtrade/Max Havelaar, agit pour un commerce équitable, respectueux des droits humains et de l'environnement. Avec le label Fairtrade/Max Havelaar, elle mobilise les entreprises, les consommateurs et les pouvoirs publics afin de transformer les pratiques et de soutenir les producteurs et travailleurs défavorisés. Elle sensibilise l'opinion publique et milite en faveur d'une économie mondiale éthique et responsable.

Créé pour lutter contre les injustices causées par le commerce mondialisé et améliorer la situation des producteurs des régions pauvres du monde, le commerce équitable Fairtrade/Max Havelaar est une approche globale reposant sur des leviers de développement durable : économiques, sociaux et environnementaux.

>> L'adhésion à FSC France

Adhérer à FSC est une décision assez logique pour Max Havelaar France vu les valeurs et combats communs. En effet, nous partageons la conviction que les certifications robustes et indépendantes sont des outils pour les entreprises au service de la durabilité des filières, mais aussi des repères pour les consommateurs qui souhaitent agir par leur acte d'achat.

Plus largement, nos missions sont complémentaires et se rejoignent. La protection de l'environnement, notamment des forêts, et des populations les plus vulnérables sont indissociables. L'amélioration des conditions de vie des petits producteurs et des travailleurs, au cœur de la mission du commerce équitable, rejoint celle de protéger la planète, dont les forêts sont le principal poumon.

Convaincue depuis toujours que la durabilité est une notion holistique qui passe par le respect des droits humains, la préservation des forêts, la juste rémunération des agriculteurs ou encore la transition écologique des filières, faire partie du Conseil d'administration de FSC est une incroyable opportunité d'échange, de dialogue et d'apprentissage mutuel entre nos démarches de certification.



Valeria RODRIGUEZ,
Responsable du pôle
plaidoyer et mobilisation
de Max Havelaar France

Membre du Conseil
d'administration de FSC
France

PIKPIK ENVIRONNEMENT



>> Présentation

PikPik Environnement est une association d'intérêt général qui accompagne tous les publics depuis plus de 13 ans à la Transition Écologique et surtout Solidaire en Île-de-France.

Notre objectif principal est de favoriser la Transition Écologique et Solidaire, en accompagnant le changement de comportement de chaque citoyen.ne par le biais de notre approche ludique, pédagogique, positive et non moralisatrice.

>> L'adhésion à FSC France

Nous avons à cœur de redonner le pouvoir d'agir aux citoyen.nes pour construire ensemble un monde durable, qui préserve la biodiversité, protège les milieux et les ressources, tout en assurant une cohésion sociale. L'un de nos axes principaux est la consommation responsable : mieux acheter, mieux utiliser et mieux jeter. Ainsi, l'adhésion à FSC France prend tout son sens...



SNUPFEN

>> Présentation

Le SNUPFEN-Solidaires est un syndicat qui œuvre à la réunification des missions forestières, environnementales et sociétales. Il défend une gestion rationnelle et mesurée priorisant la conservation du patrimoine forestier et de l'espace naturel. Il défend la dignité des travailleurs liés à la forêt et la valorisation des milieux forestiers avant tout au service de l'intérêt commun des citoyens.

Le milieu naturel forestier est complexe et précieux ; le concept de gestion durable provient de la gestion forestière, il a pour origine la notion forestière de possibilité. Il consiste en la recherche d'un équilibre permanent entre la production de bois et la conservation du patrimoine forestier. Le SNUPFEN revendique cette recherche d'équilibre en promouvant le service public forestier.

>> L'adhésion à FSC France

Le SNUPFEN-Solidaires est engagé depuis plusieurs années aux côtés de FSC France dans une démarche générale de valorisation des forêts françaises. Il participe au Conseil d'administration ainsi qu'aux différents référentiels qui ont été menés par l'équipe de FSC.

Des valeurs communes animent les deux partenaires : la promotion d'une forêt multifonctionnelle au service des Hommes, la lutte contre la déforestation importée, le développement de liens entre les acteurs d'une filière bois locale par le biais de la certification de groupe.



Je suis forestier à l'Office national des Forêts, et je milite au sein du syndicat forestier Snupfen pour une meilleure prise en compte des services écosystémiques des forêts françaises. Mon engagement auprès de FSC France est dû aux valeurs que j'y ai découvertes : J'apprécie la recherche d'un dialogue équilibré et respectueux entre les 3 chambres, l'engagement sérieux et rigoureux dans les différentes actions, et le bel esprit qui règne au sein de l'équipe de FSC France. Je suis honoré de pouvoir œuvrer modestement au sein de FSC France.



Yannick Baraban, agent forestier ONF et militant au sein du SNUPFEN

Membre du Conseil d'administration de FSC France, Vice-président

TOUS LES ADHÉRENTS DE FSC FRANCE

CHAMBRE ÉCONOMIQUE



CHAMBRE ENVIRONNEMENTALE



CHAMBRE SOCIALE





FSC France

Résidence Hoche – Bâtiment A
8 boulevard de la Paix
56000 Vannes, France

Tel. : +33 (0)2 97 63 08 29

E-mail : info@fr.fsc.org

Suivez-nous sur les réseaux sociaux !

